



MECELEC  
Composites

MC  
Coating

CHRIS-FRANCE  
Plastiques

ALTHEORA

# Résultats annuels 2025

# ALTHEORA : un capitaine d'industrie

ALTHEORA est un équipementier industriel

- qui conçoit et fabrique des pièces complexes en matériaux composites et polymères
- et répond aux enjeux de mobilité décarbonée et de construction durable
- de ses clients Grands Comptes européens



ALTHEORA rassemble des expertises et des savoir-faire métiers issus d'entreprises industrielles françaises qui produisent majoritairement sur le territoire.



**ALTHEORA**  
smart & sustainable  
industrial leader

# ALTHEORA : un Groupe familial

---



**Vision  
long terme**



**Forte culture  
d'entreprise**



**Flexibilité  
opérationnelle et  
stratégique**



# ALTHEORA en 2025

PRÈS DE **250** COLLABORATEURS  
ALTHEORA  
FRANCE ET ROUMANIE

+ de **90 ANS**  
D'EXPÉRIENCE

CHIFFRE D'AFFAIRES

**34,3 M€**

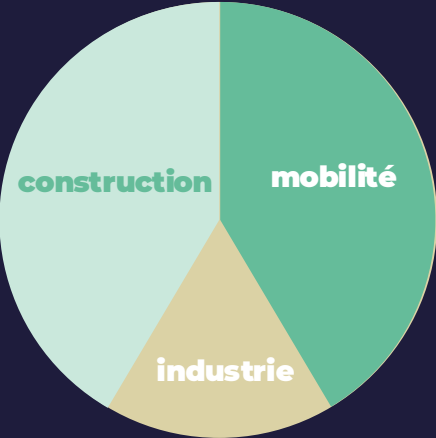
**5 SITES**  
en Auvergne-Rhône-Alpes

**1 SITE**  
en Roumanie

**ISO  
9001**

**7 000**  
RÉFÉRENCES

**28**  
PAYS



# Les **+** d'ALTHEORA

## Les **BÉNÉFICES** immédiats pour nos clients

**FIABILITE** issue de 90 ans d'**EXPERTISE**



**DÉRISQUAGE DE LEUR PROJET**

Bureau d'études **MULTI-TECHNOLOGIES** intégré dans notre **LABORATOIRE D'INNOVATIONS**



La **MEILLEURE PROPOSITION DE VALEUR** du marché

Des **MOYENS DE PRODUCTION** uniques permettant des conceptions de pièces **GRANDES DIMENSIONS** dans des **RÉFÉRENTIELS NORMÉS**



La prise en charge et la maîtrise des **PROJETS LES PLUS EXIGEANTS**

**ACCOMPAGNEMENT** de vos projets de la conception à leur application finale



Des fonctions livrées **CLÉS EN MAINS**

Maîtrise de l'**ECOCONCEPTION** pour contribuer **RÉDUCTION DE VOS ÉMISSIONS SCOPE 3**



L'accompagnement dans leur **STRATÉGIE RSE ET BILAN EXTRAFINANCIER (CSRD)**

# NOTRE SAVOIR-FAIRE



**ALTHEORA**  
smart & sustainable  
industrial leader

Concevoir et fabriquer des ensembles  
et sous-ensembles en matériaux  
composites ou polymères

## COMPLEXES



Composé  
de plusieurs pièces  
Répondant à des  
normes strictes

## BAS CARBONE



Éco-conçus  
Recyclable  
Revalorisable

## FABRIQUÉS EN MOYENNE SÉRIE

## GRAND FORMAT



De dimension  
ou de poids  
hors norme

## CLÉS EN MAIN



Livrés assemblés,  
usinés, parachevés  
peints

# Composites et polymères : secteur d'avenir

---

**PERFORMANCE**

---

**DURABILITÉ**

---

**LÉGÈRETÉ**

---

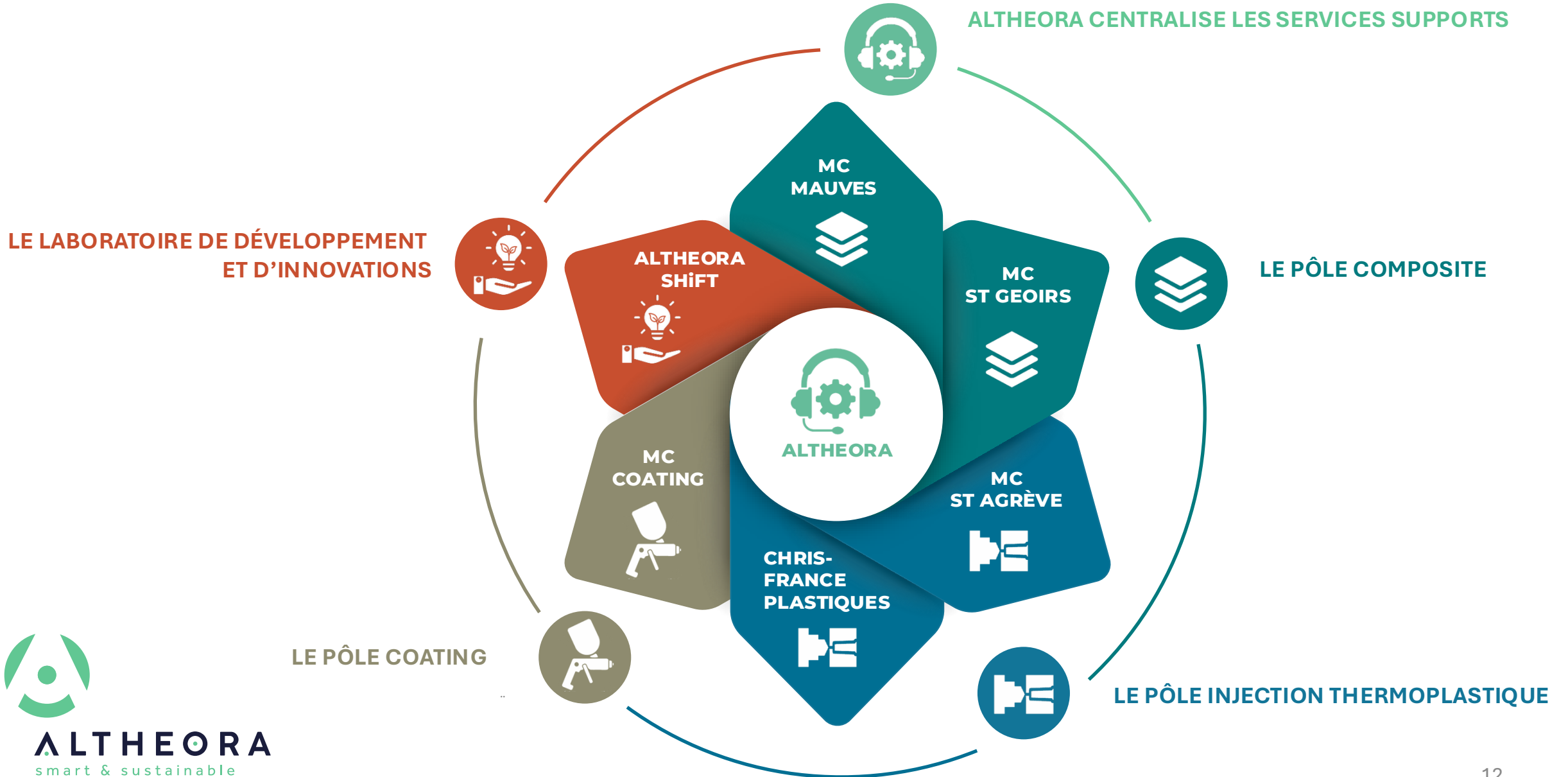
**ADAPTABILITÉ**

**Autant d'atouts parfaitement alignés avec les grands défis industriels**



**ALTHEORA**  
smart & sustainable  
industrial leader

# UN GROUPE INTÉGRÉ, UNE ORGANISATION DYNAMIQUE



# 3 secteurs d'expertise

## 1 - LA MOBILITÉ DÉCARBONÉE



**AGRICULTURE / ENGINES**

**TRUCK & BUS**

**AERONAUTIQUE**

**FERROVIAIRE**



**ALTHEORA**  
smart & sustainable  
industrial leader

# 3 secteurs d'expertise



**MOBILIER/LOISIRS**



**BÂTIMENT**



**TRAVAUX PUBLICS**

**2 - LA  
CONSTRUCTION  
DURABLE**



**URBANISME**



**ALTHEORA**  
smart & sustainable  
industrial leader

# 3 secteurs d'expertise



**DÉFENSE/PROTECTION**

**MÉDICAL**

**ÉQUIPEMENT INDUSTRIEL**

**GRANDE DISTRIBUTION**

**3 –  
L'INDUSTRIE  
RESPONSABLE**



**ALTHEORA**  
smart & sustainable  
industrial leader



RESULTATS ANNUELS 2025 :  
POINT D'INFLEXION ATTEINT

# Compte de résultat consolidé 2025\*

- CA en baisse à 34,3 M€
- Discipline financière

Compte de résultat consolidé (en K€)	31/12/2025	31/12/2024
Chiffre d'affaires	34 256	36 990
Autres produits d'exploitation	1 429	575
Achats consommés	(14 019)	(14 756)
Charges de personnel	(10 849)	(11 619)
Impôts, taxes et versements assimilés	(670)	(720)
Autres charges d'exploitation	(9 095)	(8 417)
Dotations nettes aux amortissements et provisions	(2 757)	(2 926)
<b>Résultat d'exploitation avant dotations aux amortissements et dépréciations des écarts d'acquisition</b>	<b>(1 706)</b>	<b>(875)</b>
Dotations aux amortissements et dépréciations des écarts d'acquisition	-	-
<b>Résultat d'exploitation après dotations aux amortissements et dépréciations des écarts d'acquisition</b>	<b>(1 706)</b>	<b>(875)</b>
Charges et produits financiers	(733)	(788)
Charges et produits exceptionnels	(97)	(316)
Impôts sur les bénéfices	157	238
<b>Résultat net des entités intégrées</b>	<b>(2 378)</b>	<b>(1 740)</b>
Quote-part dans les résultats des entités mises en équivalence	-	-
<b>Résultat net de l'ensemble consolidé</b>	<b>(2 378)</b>	<b>(1 740)</b>
Intérêts minoritaires	-	-
<b>Résultat net (Part du Groupe)</b>	<b>(2 378)</b>	<b>(1 740)</b>
Résultat Groupe par action hors actions auto détenues (en €)	(0,18)	(0,13)



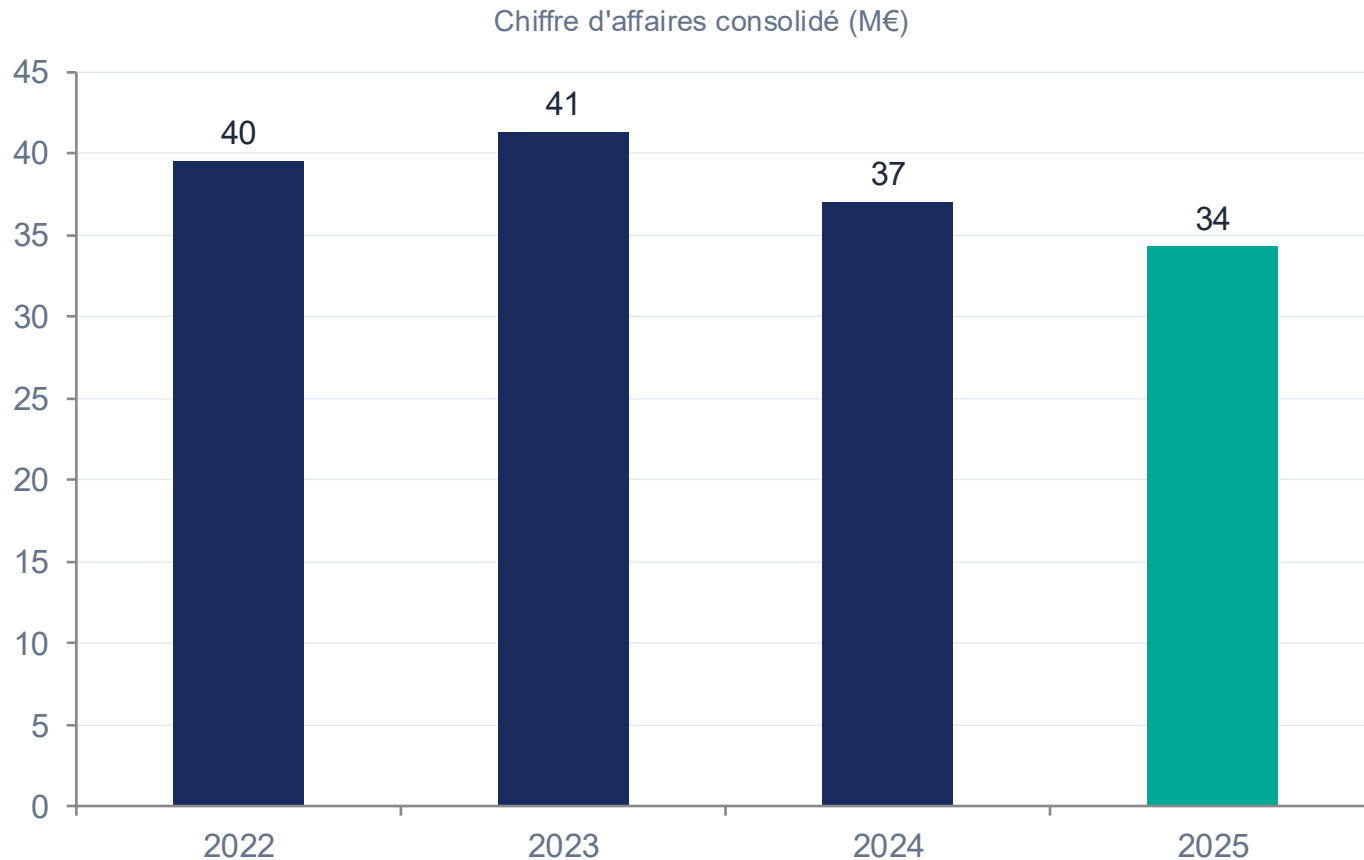
# Bilan consolidé 2025

Bilan Passif (en K€)	31/12/2025	31/12/2024
<b>Capitaux propres Groupe</b>	<b>7 779</b>	<b>10 247</b>
Capital social	13 528	13 528
Primes	1 638	3 703
Réserves et résultat	(8 191)	(7 841)
Autres	804	857
<b>Intérêts minoritaires</b>	<b>-</b>	<b>-</b>
Provisions	268	261
Emprunts et dettes financières	11 573	13 439
Fournisseurs et comptes rattachés	5 301	4 044
Autres dettes et comptes de régularisation	5 306	4 981
<b>Total dettes</b>	<b>22 448</b>	<b>22 725</b>
<b>TOTAL PASSIF</b>	<b>30 228</b>	<b>32 971</b>

Bilan Actif (en K€)	31/12/2025			31/12/2024
	Valeur brute	Amort. Prov.	Valeur nette	Valeur nette
Immobilisations incorporelles	6 081	(3 579)	2 501	2 158
<i>Dont écarts d'acquisition</i>	1 422	-	1 422	1 422
Immobilisations corporelles	51 638	(35 851)	15 787	17 738
Immobilisations financières	520	-	520	486
Titres mis en équivalence	-	-	-	-
<b>Total actif immobilisé</b>	<b>58 239</b>	<b>(39 430)</b>	<b>18 809</b>	<b>20 382</b>
Stocks	6 465	(769)	5 696	5 884
Clients et comptes rattachés	1 338	(188)	1 150	1 460
Autres créances et comptes de régularisation	3 572	-	3 572	3 518
Valeurs mobilières de placement	-	-	-	-
Disponibilités	1 001	-	1 001	1 727
<b>Total actif circulant</b>	<b>12 376</b>	<b>(957)</b>	<b>11 419</b>	<b>12 590</b>
<b>TOTAL ACTIF</b>	<b>70 615</b>	<b>(40 388)</b>	<b>30 228</b>	<b>32 971</b>



# 2025 : une année de marché, pas de décrochage



## Construction

Historiquement bas en 2025 — légère reprise vs 2024 insuffisante

## Mobilité (36%)

Croissance soutenue, nouveaux contrats ferroviaires & agricoles

## Industrie (17%)

Montée en puissance confirmée sur 2025

**Le secteur Construction — plus de 47% de l'activité — a continué de peser mais la diversification absorbe le choc.**



**ALTHEORA**  
smart & sustainable  
industrial leader

*La corrélation entre notre CA et le marché Construction est mécanique.  
Le retournement de ce marché est notre principal levier de croissance.*

# La contrainte comme accélérateur

Trois ans de pression ont produit des changements structurels durables.

Situation avant 2023	Actions engagées	Résultats visibles
Construction >50% du CA	Diversification Mobilité & Industrie active depuis 2021	Construction <47% · Mobilité 36% · Industrie 17%
Coûts fixes non optimisés	Maîtrise rigoureuse des charges · Restructuration opérationnelle	Taux de contribution maintenu à ~40% du CA en 2025
Dette PGE 6,5 M€ au pic	Remboursement accéléré · Nouvelles OC pour refinancer proprement	PGE quasi soldé fin 2025 Dette nette en baisse 3e année consécutive

# Un bilan qui tient — et qui s'améliore

## 7,8 M€

### Fonds propres consolidés

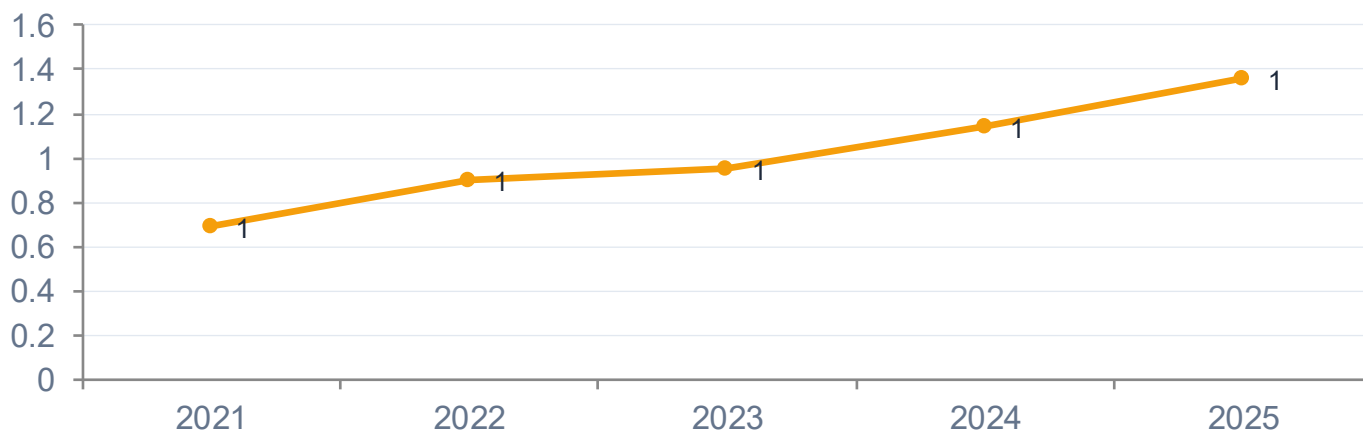
Réduction de 2,5 M€ liée au résultat 2025  
— attendue et maîtrisée

## 6,6 M€

### Dette nette opérationnelle

Après requalification des 4 M€ d'OC  
en quasi-fonds propres

Gearing (dette nette / fonds propres)



### 📌 Point d'attention

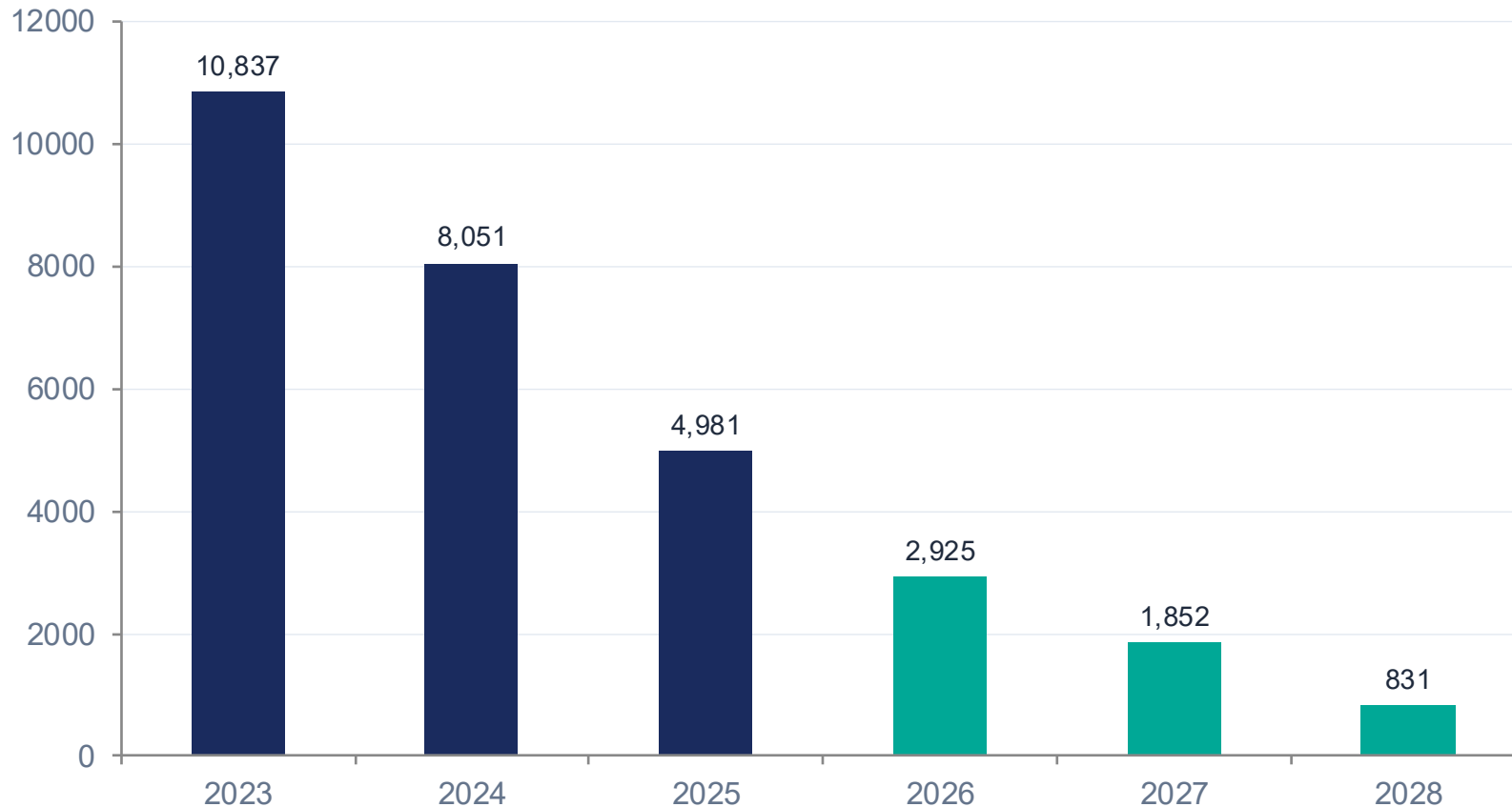
Le gearing à 1,36 paraît élevé en lecture brute. En requalifiant les 4 M€ d'obligations convertibles en quasi-fonds propres (nature et maturité), le ratio revient sous 1.

Les OC ont une maturité gérée et des options de renouvellement identifiées.



# La pression bancaire se relâche mécaniquement

Remboursements d'emprunts bancaires (hors OC) – k€



Les échéances de remboursement chutent de 5 M€/an à moins de 3 M€ dès 2026, puis 1,8 M€ en 2027.



PGE quasi soldés fin 2025



Crédit-bail immobilier  
1,4 M€ acté – avril 2026



OC 4 M€ : options de  
renouvellement  
identifiées



# Notre modèle : un outillage signé, c'est du CA récurrent

1

## Signature client

Le client signe et nous confie le développement de l'outillage

=> Facturation immédiate

2

## Lancement production

L'outillage entre en production série

=> Récurrence du CA, généralement sur 5 à 10 ans

3

## Barrière à l'entrée

Changer de fournisseur implique de re-développer l'outil

=> Ancrage du client  
=> Renforcement de la relation

Q1 2026 : plusieurs nouveaux outillages signés

Chacun représente un engagement pluriannuel de production. Ce chiffre est l'indicateur avancé le plus fiable de notre carnet 2026-2027.

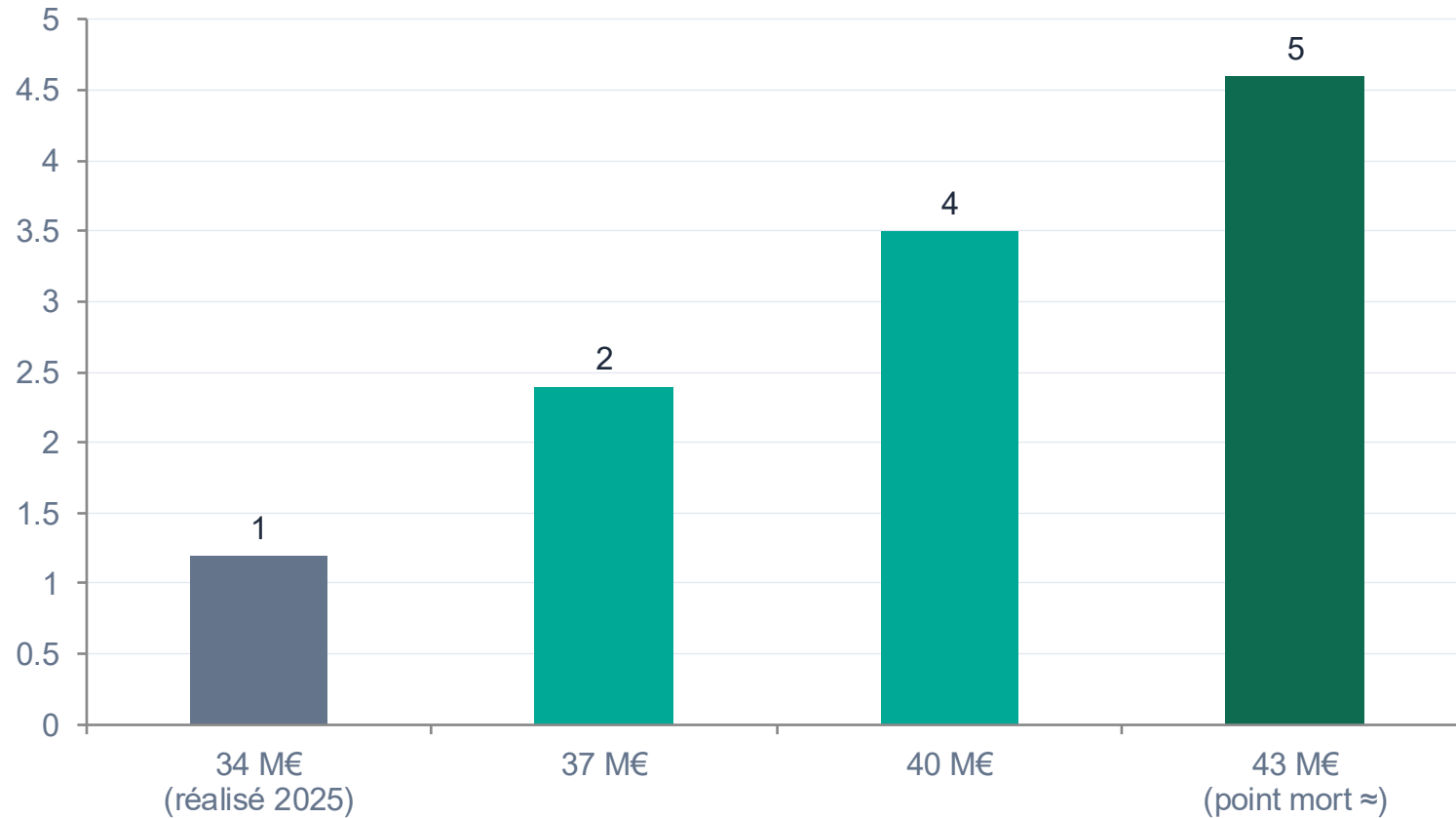


**ALTHEORA**  
smart & sustainable  
industrial leader

# Le levier opérationnel : chaque euro de CA supplémentaire compte double

Notre taux de contribution est maintenu à ~40% du CA. Les coûts fixes sont posés. Le levier est réel.

Simulation EBITDA selon niveau de CA (M€)



## Hypothèses

Contribution : 40% du CA  
Coûts fixes : ~12,5 M€ (stables)  
Simulation linéaire — sans gain de productivité

*Chaque euro de CA supplémentaire se traduit par 40 centimes de contribution brute additionnelle => levier opérationnel d'ALTHEORA*



# CONFLUENCE 2030 : la trajectoire vers 10% d'EBITDA

2025

Point bas consolidé



1,2 M€  
3,5%

Diversification activée  
Désendettement en cours  
Industriel stabilisé

2026

Confirmation diversification

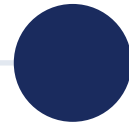


Retrouver EBITDA 2024

CA en hausse  
Nouveaux marchés en production  
Cash flow opérationnel positif

2027

Point mort franchi



Cash flow+ après dette

Financement auto-porté  
Investissements de croissance déclenchés

2030

Objectif CONFLUENCE



10% EBITDA  
➤ 4M€

Leader sur niches composites & polymères  
Marge durable à double chiffre



**ALTHEORA**

smart & sustainable  
industrial leader

# Performance industrielle améliorée

## 2025

Point bas touché et bases assainies

Marché de la Construction toujours déprimé

Transformation industrielle et commerciale engagée

Elargissement de la proposition de valeur pour une meilleure désensibilisation du Groupe au contexte macro-économique

Stratégie de diversification fructueuse

Pilotage industriel accru et une gestion rigoureuse, avec un désendettement acté

**ALTHEORA prêt à capter la reprise**



**ALTHEORA**  
smart & sustainable  
industrial leader



# PERSPECTIVES

# Perspectives

## 2026

**ALTHEORA aborde 2026 en ordre de marche, porté par des tendances de fond favorables et des signaux commerciaux concrets**

**Dynamique commerciale forte pour saisir tous les gisements de croissance**

**Reprise commerciale amorcée dès le T1 2026**

**Maintien du pilotage accru des coûts**

**Pertinence de la proposition de valeur avec les tendances de fond, dont la relocalisation des chaînes de valeur en Europe**

**AMBITIONS 2026 CONFIRMÉES  
CAP VERS PLAN CONFLUENCE 2030**



**ALTHEORA**  
smart & sustainable  
industrial leader

# Feuille de route du plan stratégique

## CONFLUENCE 2030

