



**ALTHEORA**

smart & sustainable  
industrial leader

# PRÉSENTATION ALTHEORA

**FORUM LYON PÔLE BOURSE**

27 SEPTEMBRE 2023



POSITIONNEMENT ET  
PROPOSITION DE VALEUR

# ALTHEORA : un capitaine d'industrie

Altheora est un équipementier industriel, **leader européen de la conception et la fabrication de pièces en matériaux composites et polymères** de nouvelle génération. **Ses solutions intégrées à haute valeur ajoutée** répondent aux enjeux actuels et d'avenir de l'industrie tels que **la mobilité décarbonée ou encore la smart city**.

Créé pour faire face aux enjeux écologiques, sociétaux et économiques de l'industrie, ALTHEORA est un capitaine d'industrie qui rassemble des expertises et des savoir-faire métiers issus d'entreprises industrielles françaises qui produisent majoritairement sur le territoire.



# Bénédicte Durand

## Directrice Générale Altheora

---



La mission d'Altheora est de s'inscrire dans la démarche de réindustrialisation et de décarbonation de la France, un enjeu majeur de la souveraineté nationale, basée sur une innovation forte et un engagement sociétal et environnemental sans compromis.



**ALTHEORA**  
smart & sustainable  
industrial leader

# Notre savoir-faire

## CONCEVOIR ET FABRIQUER DES ENSEMBLES ET FONCTIONS

- **COMPLEXES**
- **GRAND FORMAT**
- **BAS CARBONE**
- **PLUG & PLAY**

### EXEMPLE : LE TOIT DE COLONNE MORRIS

26 pièces  
4 technologies de fabrication

L 2,5m x l 2,5m x H 3 m

Fabrication 100% Française  
Eco-conçue en fibres de lin  
100% revalorisable

Livrée entièrement  
parachevée



# Altheora en chiffres

PRÈS DE **290** COLLABORATEURS  
ALTHEORA  
FRANCE ET ROUMANIE

PARC MACHINES UNIQUE EN EUROPE\*  
**70 MACHINES**  
\*hors équipementiers automobiles

PRÈS DE **90 ANS**  
D'EXPÉRIENCE

COMPRESSION  
**PRESSES**  
de 100 à 2000 tonnes  
majoritairement automatisées et robotisées

INJECTION THERMOPLASTIQUE  
**PRESSES**  
de 25 à 2300 tonnes  
permettant des pièces techniques ou d'aspect

**43M**  
pièces  
produites  
PAR AN

**7000**  
références

**600**  
clients

**28**  
pays

INJECTION  
**MACHINES**  
BASSE PRESSION RTM

USINE DE PEINTURE  
**3000 M<sup>2</sup>**  
APPLICATION POUVRE ET LIQUIDE



**ALTHEORA**  
smart & sustainable  
industrial leader

# Nos Pôles de Compétences



**ALTHEORA**  
Shift

**Laboratoire d'Innovations  
et Bureau d'Etudes  
intégrés**



**ALTHEORA**  
Composites

**Expert et leader  
de la transformation  
des matériaux composites**



**ALTHEORA**  
Injection

**Spécialiste de l'injection  
thermoplastique de haute  
technicité ou grand format**



**ALTHEORA**  
Coating

**Spécialiste de la peinture  
et du parachèvement des  
pièces industrielles**



1 LABORATOIRE D'INNOVATIONS



6 TECHNOLOGIES DE FABRICATION



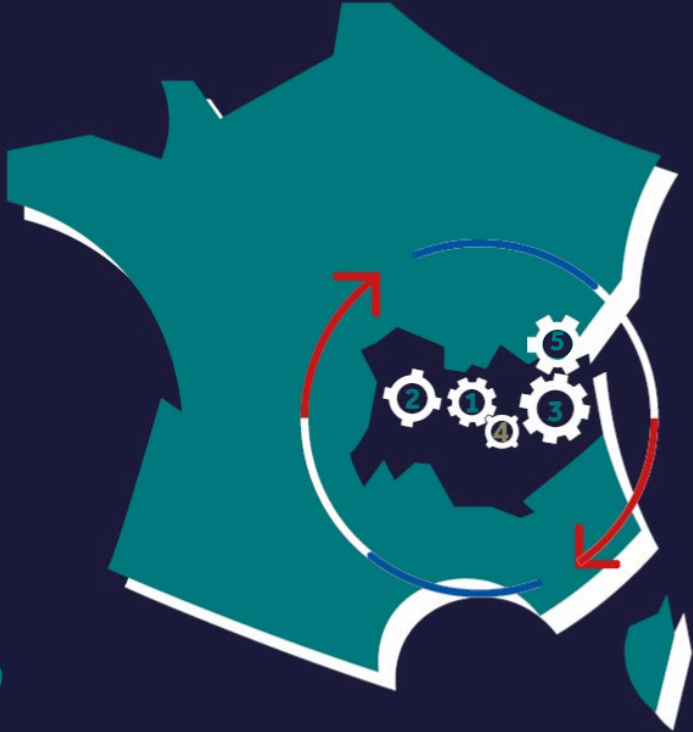
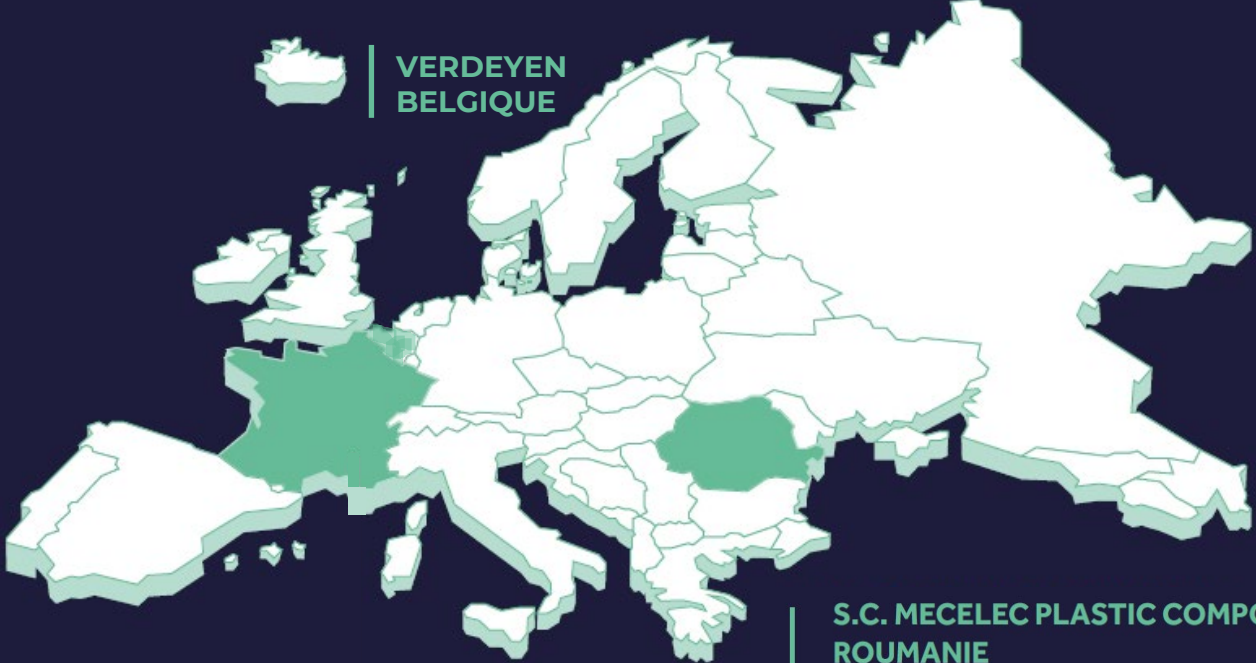
DES CAPACITÉS DE PRODUCTION  
JUSQU'AU TRÈS GRAND FORMAT



INTÉGRATION DE LA PEINTURE  
ET DU PARACHÈVEMENT

# Un outil de production unique en Europe\*

La qualité et la compétitivité de l'industrie basée principalement en AURA



- MECELEC COMPOSITES**  
MAUVES (1)  
ST-AGRÈVE (2)  
ST-ÉTIENNE-DE-ST-GEOIRS (3)
- MC COATING**  
MAUVES (4)
- CHRIS-FRANCE PLASTIQUES**  
OYONNAX (5)

\* Hors équipementiers automobiles



# Une histoire de pionnier

Création de MECELEC    Introduction des matériaux plastiques et composites    Création de MCR (MECELEC Recyclage)    Construction d'une 2ème usine à MAUVES    Création de MCI [Transformation de composites bio-sourcés à échelle industrielle]    Acquisition de Biousse Création de MC COATING    Création d'ALTHEORA et de l'accélérateur d'innovation ALTHEORA SHIFT    Renforcement de nos ressources financières Acquisition de CHRIS-FRANCE Plastiques    Membre du 1er accélérateur décarbonation industrielle

**19 34**    **19 58**    **19 76**    **20 13**    **20 17**    **20 19**    **20 20**    **20 21**    **20 22**    **20 23**

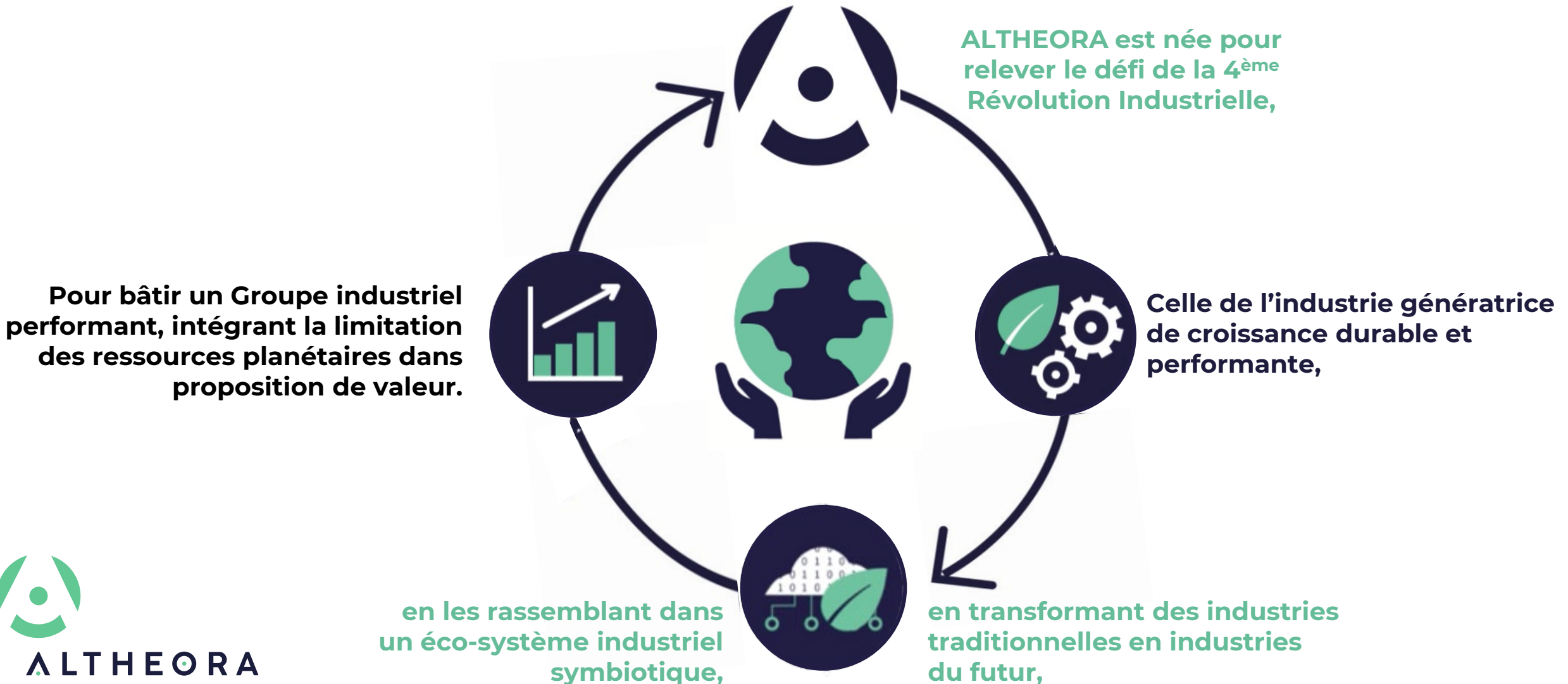
Nomination de Bénédicte Durand au poste de DG  
Lancement Plan Stratégique « ACCÉLÉRER LA TRANSFORMATION »

Lancement Plan Stratégique « INSPIRER ET MENER LA RECONQUÊTE INDUSTRIELLE »

Intégration de la décarbonation  
Lancement du Plan Stratégique « CONFLUENCE 2030 »



# 2023 - 2030 : mener la reconquête industrielle en leader de la transition écologique

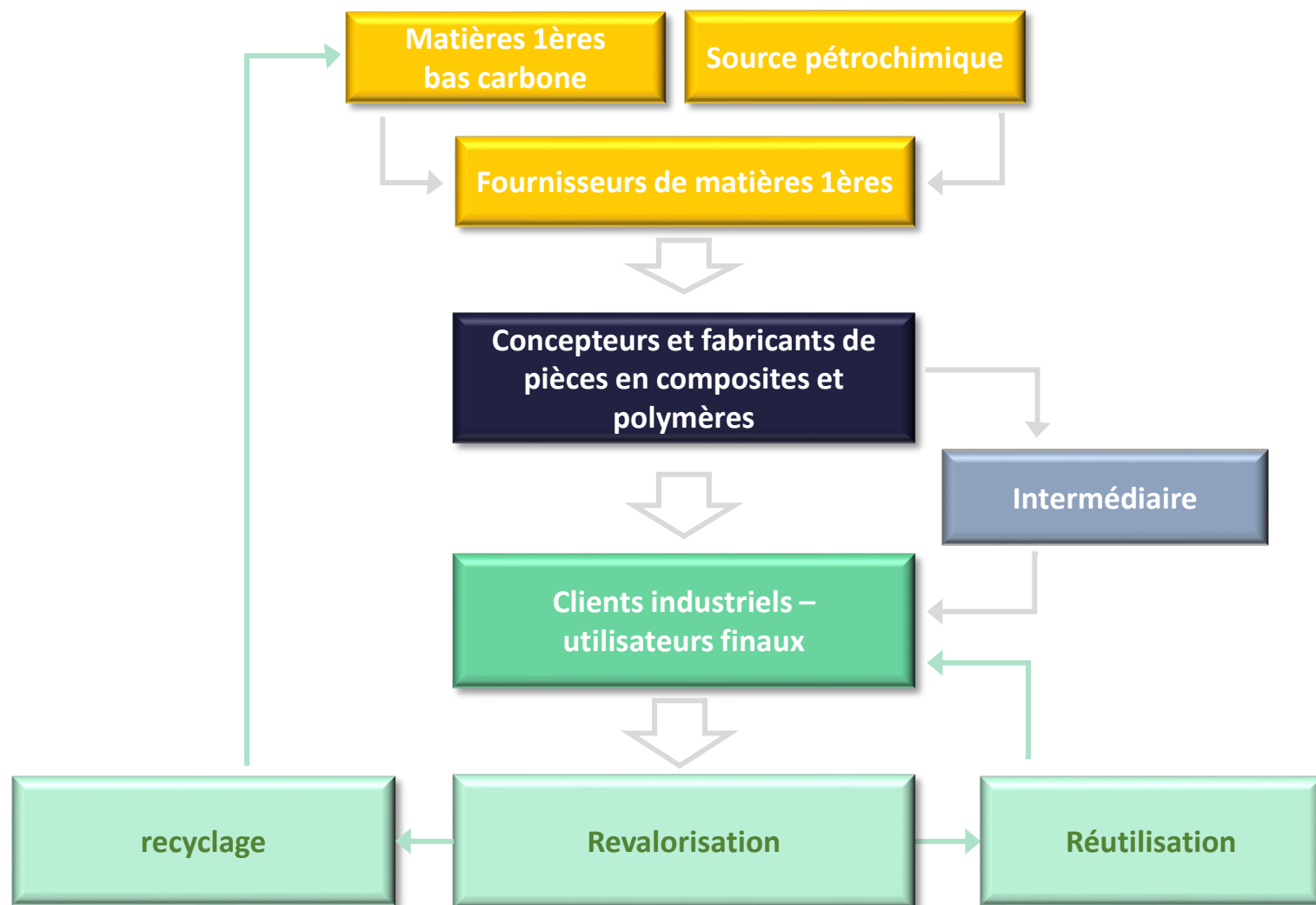


# Une feuille de route ambitieuse

## la décarbonation comme catalyseur de croissance



# Notre chaîne de valeur



1

En amont de la chaîne : les fournisseurs de matières premières sourcent les matières renouvelables ou issues des hydrocarbures pour les vendre aux...

2

...Transformateurs qui conçoivent et produisent des pièces en se positionnant soit comme :

- équipementiers pour les clients en direct
- Ou sous-traitants s'ils vendent à un intermédiaire.

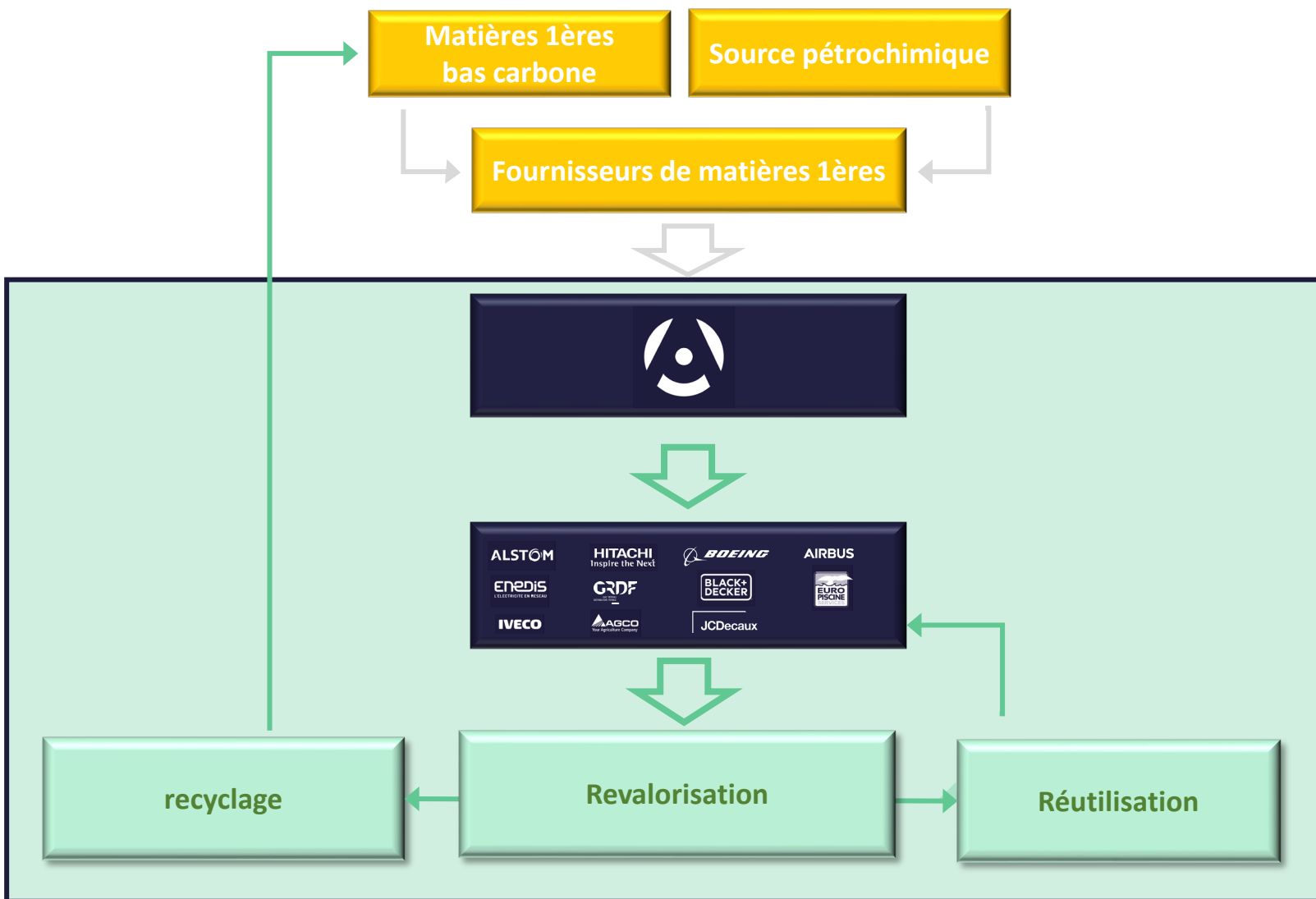
3

En aval, les clients industriels qui ont la charge de gérer la fin de vie de leurs produits en les réutilisant ou en les recyclant pour produire de nouvelles matières recyclées.



**ALTHEORA**  
smart & sustainable  
industrial leader

# Notre chaîne de valeur



Le groupe Altheora est un **équipementier industriel** qui crée de la valeur pour ses **clients grands comptes**, en leur apportant des **solutions intégrées** depuis l'éco-conception de fonctions et d'ensembles jusqu'à leur revalorisation.



**ALTHEORA**  
smart & sustainable  
industrial leader

# Nos secteurs d'expertise

**LA MOBILITÉ  
DÉCARBONÉE**



**AGRICULTURE, TRUCKS & BUS**

**AERONAUTIQUE**

**FERROVIAIRE**



**ALTHEORA**  
smart & sustainable  
industrial leader

# Nos secteurs d'expertise

**LA MOBILITÉ  
DÉCARBONÉE**



**AGRICULTURE, TRUCKS & BUS**

**AERONAUTIQUE**

**FERROVIAIRE**



**ALTHEORA**  
smart & sustainable  
industrial leader

# Nos secteurs d'expertise



**LOISIRS**

**BÂTIMENT**

**TRAVAUX PUBLICS**

**URBANISME**

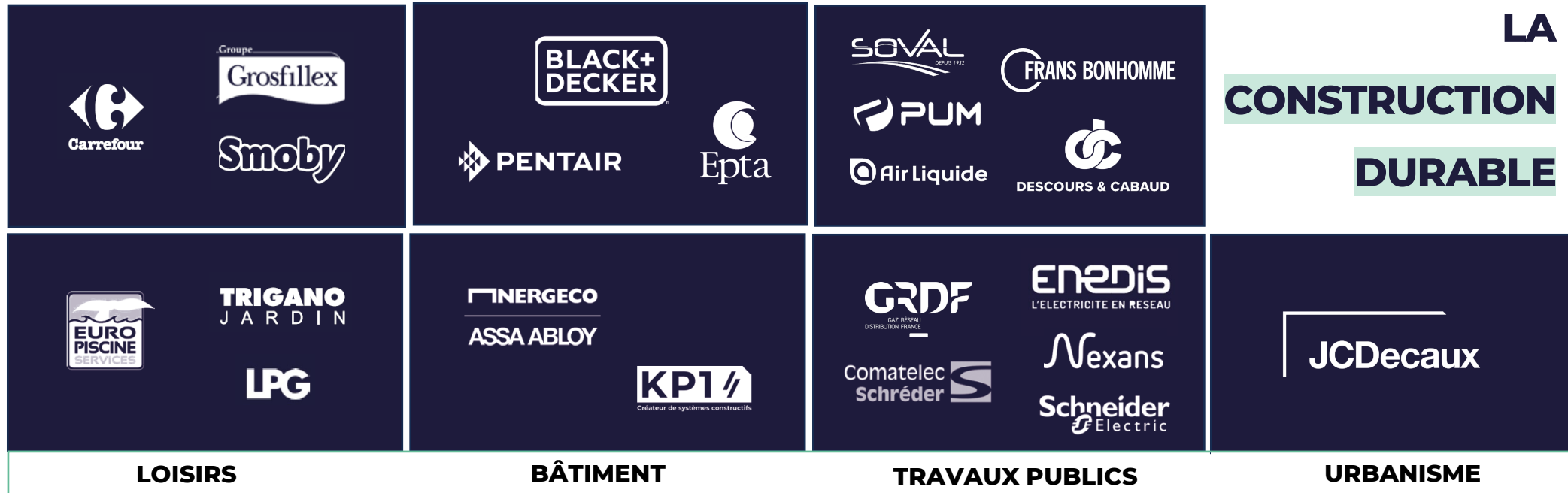
**LA  
CONSTRUCTION  
DURABLE**



**ALTHEORA**  
smart & sustainable  
industrial leader



# Nos secteurs d'expertise



# Nos innovations au service de nos clients

## JC DECAUX

ALTHEORA fabrique le mobilier urbain le plus incontournable des rues parisiennes, le toit des colonnes Morris pour la ville de Paris depuis 2019. Le challenge fut de respecter son design mythique tout en choisissant une fabrication responsable, en fibres de lin, et en garantissant une étanchéité totale de la colonne.

Production : moyennes séries

Procédés de fabrication : injection, SMC, RTM et peinture



## KP1

ALTHEORA réalise pour KP1 les entrevous EMX, l'intercalaire de plancher le plus léger et performant du marché. D'une longueur allant jusqu'à 1200 mm, cette pièce conjugue résistance mécanique, légèreté et esthétique.

Production : grandes séries

Procédé de fabrication : injection



## TRIGANO

ALTHEORA fabrique l'avancée des toits des camping-cars emblématiques des marques Challenger et Chausson. Le matériau composite permet un gain de qualité et une plus grande facilité d'installation.

Production : grandes séries

Procédés de fabrication : SMC et peinture



## PANDROL

Nous produisons pour Pandrol des bras supports isolants. Ces pièces de haute technicité supportent le rail d'alimentation des nouvelles lignes de métro de la ville de Varsovie.

Production : grandes séries

Procédés de fabrication : SMC



## EDILIANS

EDILIANS a confié à ALTHEORA la fabrication des pièces de son système de pose ventilé révolutionnaire pour l'intégration des panneaux photovoltaïques en toiture. Cette pièce de grande dimension (jusqu'à 1300 mm) résiste aux UV, grêle, rouille, chaleur, neige et vent.

Production : moyennes séries

Procédés de fabrication : injection séquentielle



## ALSTOM

ALTHEORA fabrique des coffres de puissance pour le train Smart Coradia produit par Alstom. La combinaison des technologies de fabrication assure une protection maximale aux agressions et une isolation parfaite.

Production : moyennes séries

Procédés de fabrication : RTM + Contact



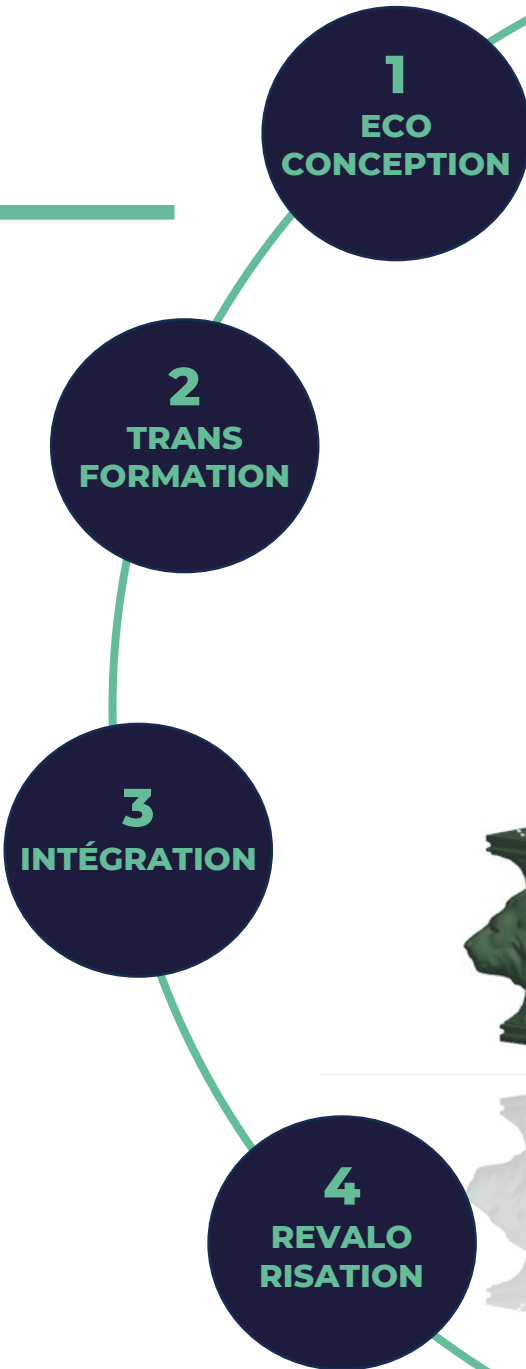
# Des clients présents dans le monde entier



**ALTHEORA**  
smart & sustainable  
industrial leader

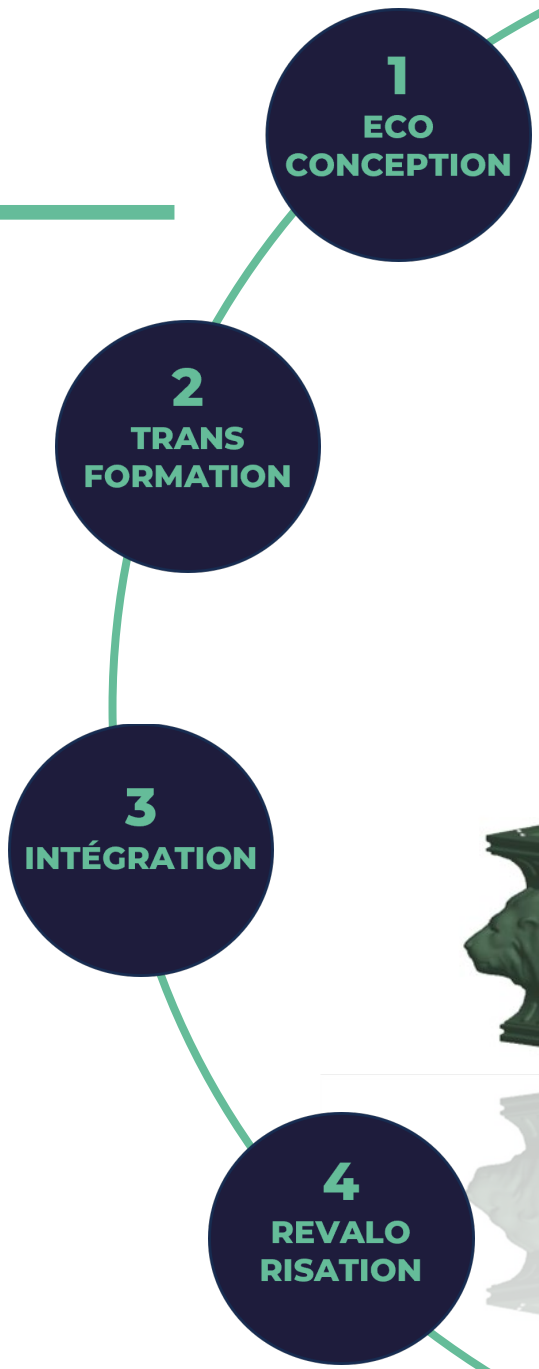
# Notre proposition de valeur

UN ACCOMPAGNEMENT SUR MESURE EN 4 ÉTAPES



# Notre proposition de valeur

UN ACCOMPAGNEMENT SUR MESURE EN 4 ÉTAPES



1  
ECO  
CONCEPTION

2  
TRANS  
FORMATION

3  
INTÉGRATION

4  
REVALO  
RISATION



# FAIRE DE LA RESPONSABILITÉ LE MOTEUR DE L'INNOVATION

## LE DÉVELOPPEMENT DE PROJETS BAS CARBONE

Les équipes d'Altheora Shift intègrent le calcul du **score carbone** et **l'analyse du cycle de vie des projets** dès leur phase d'étude et stimule la transition du business model du Groupe vers une économie de l'usage.

- Co-développement de matières /technologies alternatives bas carbone
- Conception de fonctions démontables /réparables
- Co-conception de « commercialisation bas carbone » (économie de l'usage)
- Conception d'emballages pliables et réutilisables...



**ALTHEORA**  
smart & sustainable  
industrial leader

1  
ECO  
CONCEPTION



**ALTHEORA**  
Shift

LABORATOIRE D'INNOVATIONS  
BUREAU D'ÉTUDES

**inspirer et accélérer les projets et brevets industriels innovants et durables.** Mixant recherche appliquée et production industrielle, ALTHEORA Shift initie les projets novateurs et responsables du Groupe.

1  
ECO  
CONCEPTION

1<sup>ER</sup> INDUSTRIEL  
À PRODUIRE EN SÉRIE  
DES PIÈCES EN MATÉRIAUX  
**BIO-SOURCÉS**

LAURÉAT  
**JEC INNOVATION  
AWARD**  
CATÉGORIE DESIGN & MOBILIER

CRÉATEURS DES  
**BOOSTERS**  
APPEL À PROJETS

MEMBRE DU 1<sup>ER</sup> ACCÉLÉRATEUR  
**DÉCARBONATION  
INDUSTRIELLE**  
ADEME - BPI

LES BREVETS NOUVEAUX  
MATÉRIAUX ET TECHNOLOGIES

En collaboration avec les meilleurs Instituts Européens, Altheora Shift contribue aux **travaux de recherche autour des matériaux du futur**. Le laboratoire a notamment déposé en 2021 le brevet d'un matériau hybride exclusif, Gendzo Process®.



# L'EXCELLENCE OPÉRATIONNELLE AU SERVICE DE LA PERFORMANCE DÉCARBONÉE

## Des usines performantes

Pour garantir l'excellence, potentialiser les savoir-faire et favoriser la transmission, **chaque usine du Groupe est spécialisée par technologie et par marchés.**

Selon les spécificités des projets (taille de série, technologie,...) leur industrialisation passe **soit par des process manuels experts, soit par des process automatisés**, la fiabilité étant le critère d'arbitrage.

## 2 TRANSFORMATION



MC  
MAUVES

COMPRESSION  
THERMODUR SMC  
GRAND FORMAT  
AUTOMATISATION

TP (ÉNERGIE)  
MOBILITÉ (ROUTE)  
URBANISME



MC  
ST GEOIRS

RTM  
INFUSION  
CONTACT

MOBILITÉ  
FERROVIAIRE  
BUS/TRUCK/AGRI  
URBANISME



CFP  
OYONNAX

INJECTION  
THERMOPLASTIQUE  
GRAND FORMAT

BATIMENT  
MOBILITÉ  
BUS/TRUCK/AGRI  
INDUSTRIE



MC  
ST AGRÈVE

INJECTION  
THERMOPLASTIQUE  
SPÉCIALISÉE

MOBILITÉ  
AERONAUTIQUE  
FERROVIAIRE  
TP (ÉNERGIE)



MCC  
MAUVES

REVÊTEMENT  
PEINTURE  
PARACHÈVEMENT

MOBILITÉ  
AERONAUTIQUE  
FERROVIAIRE  
TP (ÉNERGIE)





# L'EXCELLENCE OPÉRATIONNELLE AU SERVICE DE LA PERFORMANCE DÉCARBONÉE

## Des collaborateurs qualifiés

Altheora s'appuie sur le savoir-faire de ses 290 collaborateurs. Au sein du Groupe, près de 100 métiers différents concourent à son développement dans la confiance et la bienveillance mutuelle. **La diversité et la complémentarité des profils et des expertises**, renforcées par les formations continues et/ou qualifiantes, font la richesse du Groupe.

2  
TRANS  
FORMATION

11 ANS  
ancienneté  
moyenne

290  
COLLABORA  
TEURS

35%  
de  
FEMMES

100  
MÉTIER

11%  
de  
- 25 ANS



# L'EXCELLENCE OPÉRATIONNELLE AU SERVICE DE LA PERFORMANCE DÉCARBONÉE

## Des process automatisés

Altheora dispose d'un **parc machines unique en Europe\***, majoritairement automatisé et capable de produire des pièces très grand format.

Sa stratégie d'investissement dans l'automatisation de ses usines (9,5 M€ en 5 ans) permet au Groupe de proposer une production française compétitive et rentable, et agir en faveur de la relocalisation industrielle.

### 2 TRANS FORMATION

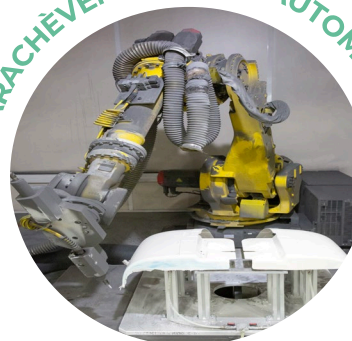
PRESSES 100% ROBOTISÉES



ÎLOT DE COLLAGE ROBOTISÉ



PARACHÈVEMENT 100% AUTOMATISÉ



**ALTHEORA**  
smart & sustainable  
industrial leader

\* Hors équipementiers automobiles

## LIVRER DES FONCTIONS COMPLEXES "CLÉ EN MAINS"

Altheora fait le choix **d'intégrer et de développer ses centres d'usinages parachèvement au sein de chaque usine** pour proposer une prestation complète à ses clients.

Assemblage de pièces complexes, insertion, câblage, marquage, traitement de surfaces, application de peinture sur tous types de supports... **Altheora se positionne en équipementier industriel** et livre à ses clients des fonctions complexes « clé en mains ».

3  
INTÉGRATION



**ALTHEORA**

smart & sustainable  
industrial leader

## ACCOMPAGNER NOS CLIENTS DANS LA RÉDUCTION DE LEUR EMPREINTE CARBONE

En intégrant la phase de revalorisation des pièces qu'Altheora produit dès leur conception, le Groupe accompagne ses clients dans la réduction des GES de leur scope 3.

**Altheora se positionne comme un partenaire stratégique de la mise en œuvre de la politique bas carbone de ses clients.**

### PARMI LES CHANTIERS EN COURS

- Revalorisation des déchets de production.
- Procédé de réincorporation de déchets de production dans la matière première
- Conception du parcours de démontage /réparation des fonctions éco-conçues
- Conception et organisation d'une filière d'emballages réutilisables
- Audit et suivi des ACV post production

4  
REVALO  
RISATION



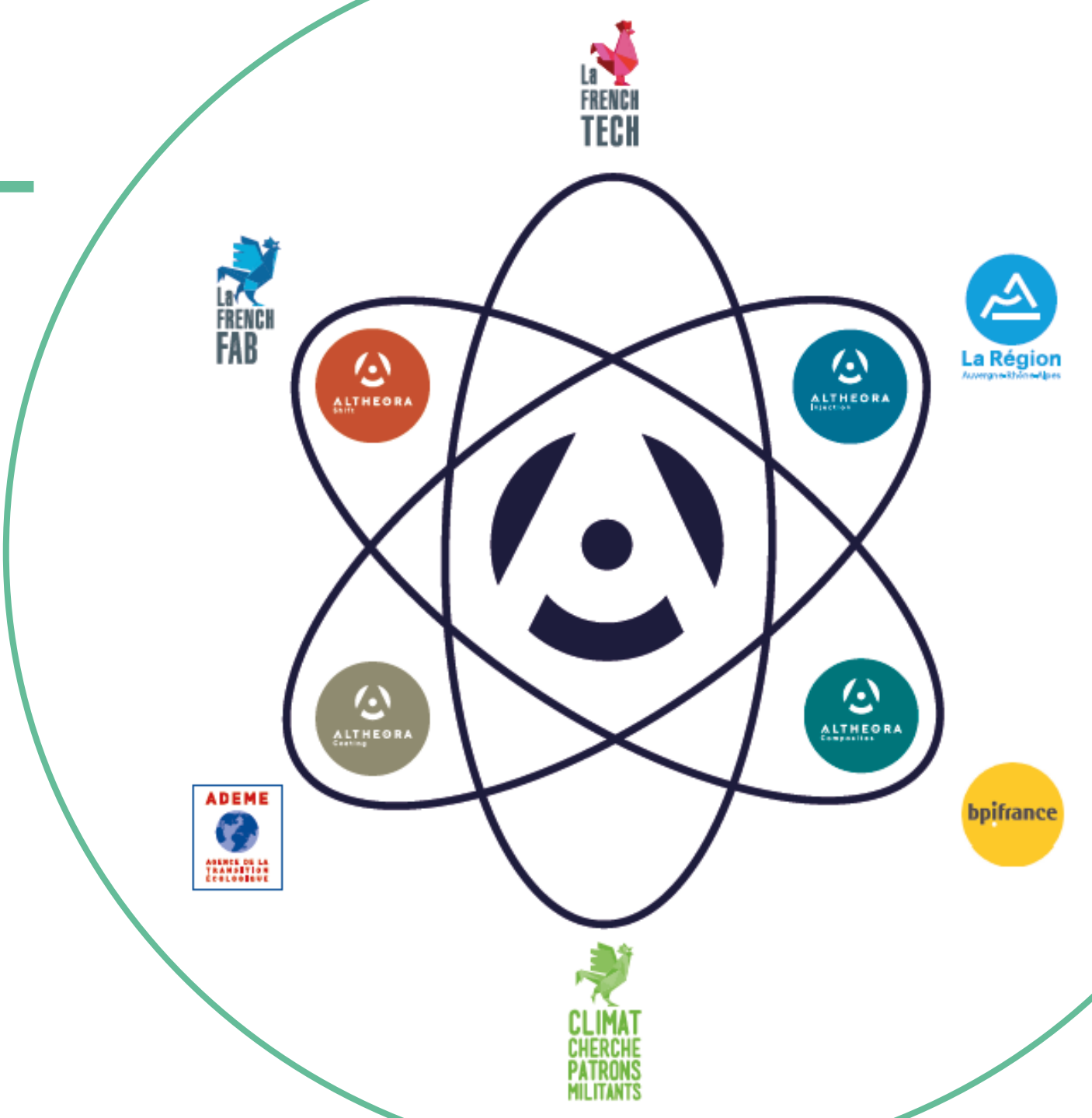
**ALTHEORA**  
smart & sustainable  
industrial leader



# ORGANISATION ET CHIFFRES CLÉS

# Un éco-système intégré

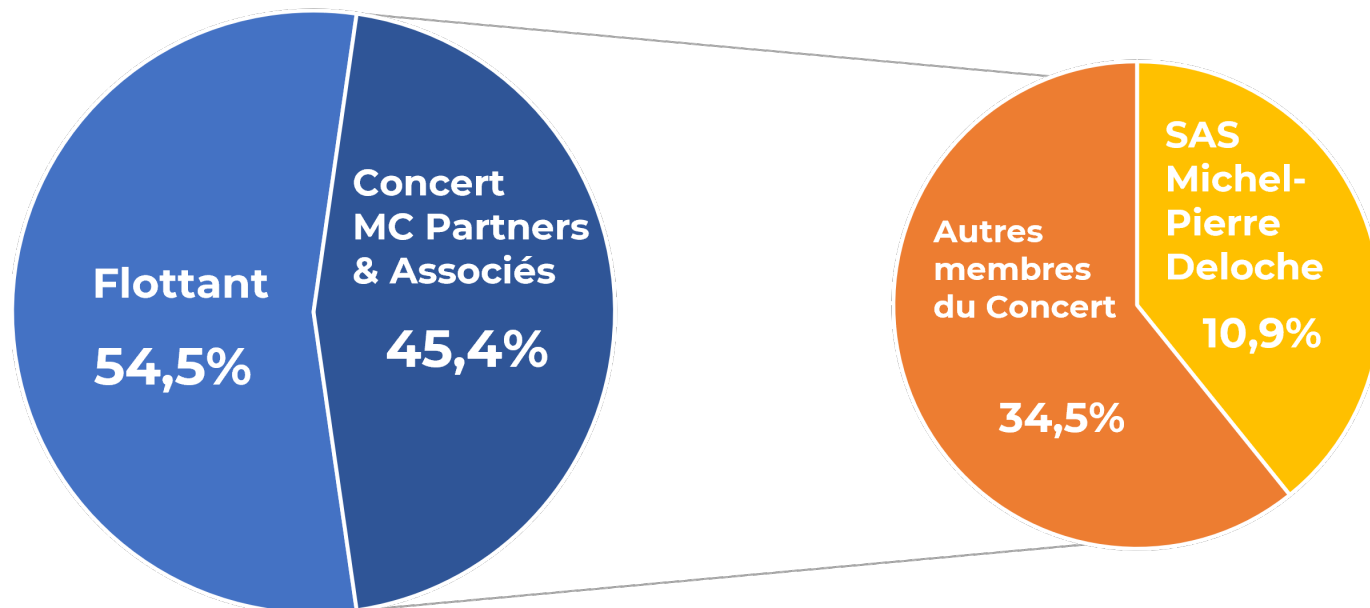
L'INNOVATION & L'ÉCO-RESPONSABILITÉ  
AU SERVICE DE LA 4ÈME RÉVOLUTION  
INDUSTRIELLE



# Un actionnariat équilibré

**13 528 334 ACTIONS**

Un concert majoritaire détient le contrôle de la Société depuis 2010, il n'est pas lié par un pacte d'actionnaires



Au 31 12 2022

## BOURSE

- La société est cotée **EURONEXT GROWTH**
- Code ISIN **FR0000061244**
- Code MNEMONIQUE **ALORA**



# Une gouvernance au service de la stratégie

## UN CONSEIL D'ADMINISTRATION EXPERT POUR ACCOMPAGNER LA CROISSANCE

- Développement international
- Stratégie RSE
- Performance industrielle
- Croissances externes
- Finance d'entreprise
- Matériaux composites

## UN BOARD EXEMPLAIRE

**40%** de femmes

**60%** d'administrateurs  
Indépendants

**40%** - de 45 ans



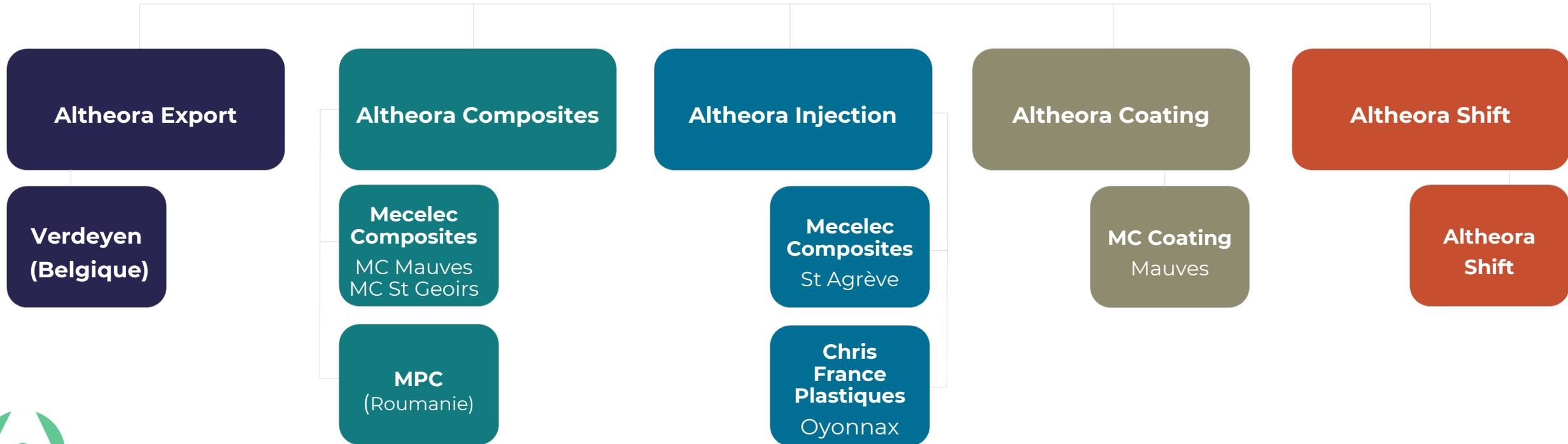
**ALTHEORA**  
smart & sustainable  
industrial leader



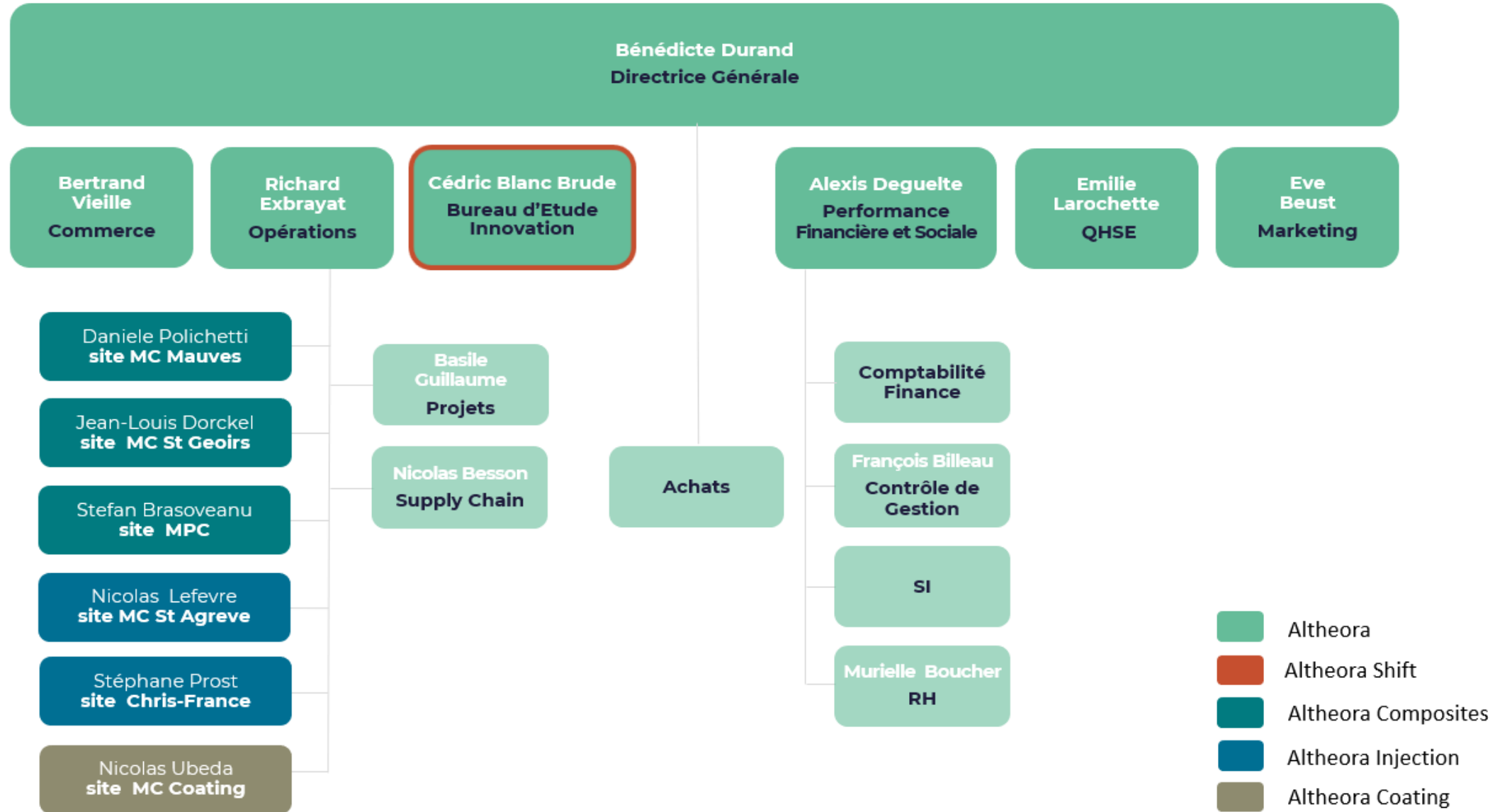
# Une organisation structurée

ALTHEORA

Structure côtée sur Euronext Growth (ALORA)



# Une équipe robuste pour piloter et développer



# Nos chiffres clés

2022

CHIFFRE D’AFFAIRES 2022\*  
**45,8M€**  
+43% VS 2021

EBITDA  
**2,1M€**

DEPUIS 5 ANS  
**9,5M€**  
INVESTISSEMENTS, R&D,  
CAPEX

RESULTAT NET  
**-1,2M€**

\*PROFORMA



# Nos chiffres clés

**S1 2023**

**CHIFFRE D'AFFAIRES S1 2023\***

**22,8M€**

+16% VS 2022

**EBITDA**

**1,5M€**

x2 vs S1 2022

**RESULTAT D'EXPLOITATION**

**0M€**

**RESULTAT NET**

**-0,4M€**



# Compte de Résultat S1 2023\*

\*en cours d'audit

- **EBITDA DOUBLÉ**
- **HAUSSE DU CASH-FLOW**
- **AMÉLIORATION DE LA PERFORMANCE OPÉRATIONNELLE**

Compte de résultat en K€	30/06/2023	30/06/2022
Chiffre d'affaires	22 846	19 766
Autres produits d'exploitation	528	584
Achats consommés	(9 807)	(9 876)
Charges de personnel	(6 076)	(4 683)
Impôts, taxes et versements assimilés	(404)	(227)
Autres charges d'exploitation	(5 307)	(4 671)
Dotations aux amortissements	(1 826)	(1 276)
<b>Résultat d'exploitation avant dotations aux amortissements et dépréciations des écarts d'acquisition</b>	<b>(47)</b>	<b>(383)</b>
Dotation aux amortissements et dépréciations des écarts d'acquisition	-	-
<b>Résultat d'exploitation après dotations aux amortissements et dépréciations des écarts d'acquisition</b>	<b>(47)</b>	<b>(383)</b>
Charges et produits financiers	(432)	187
Charges et produits exceptionnels	(110)	(244)
Impôts sur les bénéfices	154	103
<b>Résultat net des entités intégrées</b>	<b>(436)</b>	<b>(336)</b>
Quote-part dans les résultats des entités mises en équivalence	-	-
<b>Résultat net de l'ensemble consolidé</b>	<b>(436)</b>	<b>(336)</b>
Intérêts minoritaires		
<b>Résultat net (Part du groupe)</b>	<b>(436)</b>	<b>(336)</b>
Résultat Groupe par action hors actions auto détenues (en €)	(0,05)	(0,04)
<b>EBITDA</b>	<b>1 526</b>	<b>686</b>
(+)REX (+)Dotations aux amortissements et aux provisions (-)Reprise sur provisions	6,7%	3,5%
(+) CIR/CII (-) Participation des salariés (+) Autres charges non récurrentes		



**ALTHEORA**  
smart & sustainable  
industrial leader

# Bilan S1 2023\*

\*en cours d'audit

Bilan - Actif en K€	30/06/2023			Bilan - Passif en K€	30/06/2023
	Valeur brute	Amort. Prov.	Valeur nette		
Immobilisations incorporelles	4 913	(3 438)	1 475	<b>CAPITAUX PROPRES GROUPE</b>	<b>13 650</b>
<i>Dont écarts d'acquisition</i>	1 302	-	1 302	Capital social	13 528
Immobilisations corporelles	50 973	(30 138)	20 835	Primes	3 703
Immobilisations financières	552	-	552	Réserves et résultat	(4 478)
Titres mis en équivalence	-	-	-	Autres	897
<b>TOTAL ACTIF IMMOBILISE</b>	<b>56 438</b>	<b>(33 576)</b>	<b>22 862</b>	<b>INTERETS MINORITAIRES</b>	<b>-</b>
Stocks	6 938	(320)	6 618	Provisions	169
Clients et comptes rattachés	3 834	(139)	3 694	Emprunts et dettes financières	16 678
Autres créances et comptes de régul.	4 410	(2)	4 408	Fournisseurs et comptes rattachés	5 993
Valeurs mobilières de placement	25	-	25	Autres dettes et comptes de régularisation	5 713
Disponibilités	4 598	-	4 598	<b>TOTAL DETTES</b>	<b>28 554</b>
<b>TOTAL ACTIF CIRCULANT</b>	<b>19 803</b>	<b>(461)</b>	<b>19 343</b>	<b>TOTAL PASSIF</b>	<b>42 204</b>
<b>TOTAL ACTIF</b>	<b>76 241</b>	<b>(34 037)</b>	<b>42 204</b>		



# Flux de trésorerie\*

\*en cours d'audit

TABLEAU DE FLUX DE TRESORERIE - Montants en K€

	30/06/2023	30/06/2022
<b>EXPLOITATION</b>		
Résultat net des sociétés intégrées	(436)	(336)
Elimination des charges et produits sans incidence sur la trésorerie ou non liés à l'activité :	1 635	916
- Plus-values de cession, nettes d'impôt	-	-
<b>Marge brute d'autofinancement des sociétés intégrées</b>	<b>1 199</b>	<b>580</b>
- Variation du besoin en fonds de roulement lié à l'activité	(547)	(774)
<b>Flux net de trésorerie généré par l'activité</b>	<b>652</b>	<b>(195)</b>
<b>INVESTISSEMENT</b>		
Acquisition d'immobilisations	(829)	(1 468)
Subventions d'investissement	(3)	-
Produit de cession d'immobilisations, net d'impôt	-	-
Incidence des variations de périmètre	-	-
<b>Flux net de trésorerie lié aux opérations d'investissement</b>	<b>(832)</b>	<b>(1 468)</b>
<b>FINANCEMENT</b>		
Dividendes versés	-	-
Augmentations de capital	-	-
Flux provenant des C/C	829	-
Flux des Obligations Convertibles	(174)	-
Flux des Emprunts	(1 610)	(298)
Flux des Crédits-Baux	(44)	-
<b>Flux net de trésorerie lié aux opérations de financement</b>	<b>(999)</b>	<b>(298)</b>
	<b>Variation de trésorerie</b>	<b>(1 179)</b>
	Trésorerie d'ouverture	3 716
	Trésorerie de clôture	1 755
	Incidence des variations devises	-

- **FLUX D'EXPLOITATION POSITIF**

- **POSITION DE TRÉSORERIE SOLIDE**



**ALTHEORA**  
smart & sustainable  
industrial leader



# PERSPECTIVES



# Notre trajectoire 2026

- Croissance externe
- Modernisation/Investissement moyens de production
- Innovation décarbonée

- Développement part de clients
- Augmentation part de marché

- Re-mapping organisation
- Renforcement fonds propres

Structuration  
du Groupe

Développement  
commercial

Performance  
industrielle et durable

Objectif  
2026

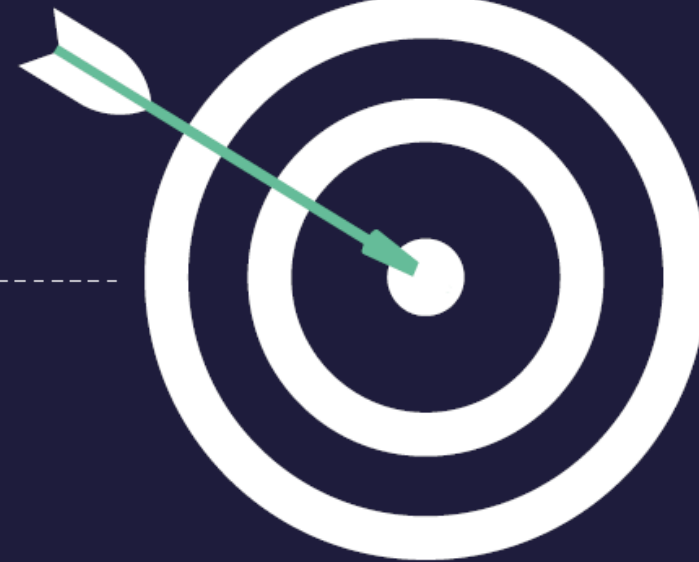
10%  
EBITDA  
100 M€



# Objectifs 2026 confirmés

**ACCROITRE  
LE LEVIER OPÉRATIONNEL**

**POURSUIVRE  
LE MIX DE CROISSANCE  
ORGANIQUE ET EXTERNE**



**RENFORCER  
LA PROPOSITION EN ÉLARGISSANT  
LA CHAÎNE DE VALEUR**

**POURSUIVRE  
L'INNOVATION DE SOLUTIONS  
ÉCO-RESPONSABLES**



MECELEC  
Composites

MC  
Coating

CHRIS-FRANCE  
Plastiques

ALTHEORA