



ALTHEORA

WEBINAIRE **ACTIONNAIRES**

10 MAI 2023

Bénédicte Durand

Directrice Générale Altheora

“

La mission d'Altheora est de s'inscrire dans la démarche de réindustrialisation de la France, un enjeu majeur de la souveraineté nationale, basée sur une innovation forte et un engagement sociétal et environnemental.

”



ALTHEORA
smart & sustainable
industrial leader

ALTHEORA

Equipementier industriel, leader européen de la conception et la fabrication de pièces en matériaux composites de nouvelle génération répondant aux enjeux actuels et d'avenir de l'industrie tels que la mobilité décarbonée ou encore la smart city.



Une histoire de pionnier

Création de MECELEC Introduction des matériaux plastiques et composites Création de MCR (MECELEC Recyclage) 1er partenariat clé NEXANS (coffrets électriques) Construction d'une 2ème usine à MAUVES Création de MCI [Transformation de composites bio-sourcés à échelle industrielle] Acquisition de Biousse Création de MC COATING Création d'ALTHEORA et de l'accélérateur d'innovation ALTHEORA SHIFT Renforcement de nos ressources financières Acquisition de CHRIS-FRANCE Plastiques

19 34 **19 58** **19 76** **19 97** **20 13** **20 17** **20 19** **20 20** **20 21** **20 22**

Nomination de Bénédicte Durand au poste de DG
Lancement Plan Stratégique « ACCÉLÉRER LA TRANSFORMATION »

Lancement Plan Stratégique « INSPIRER ET MENER LA RECONQUÊTE INDUSTRIELLE »



Altheora en chiffres

PRÈS DE **290** COLLABORATEURS
ALTHEORA
FRANCE ET ROUMANIE

PARC MACHINES UNIQUE EN EUROPE*
70 MACHINES
*hors équipementiers automobiles

PRÈS DE **90 ANS**
D'EXPÉRIENCE

COMPRESSION
PRESSES
de 100 à 2000 tonnes
majoritairement automatisées et robotisées

INJECTION
PRESSES
de 25 à 2300 tonnes
permettant des pièces techniques ou d'aspect

43M
pièces
produites
PAR AN

7000
références

600
clients

28
pays

INJECTION
MACHINES
BASSE PRESSION RTM

USINE DE PEINTURE
3000 M²
APPLICATION POUVRE ET LIQUIDE

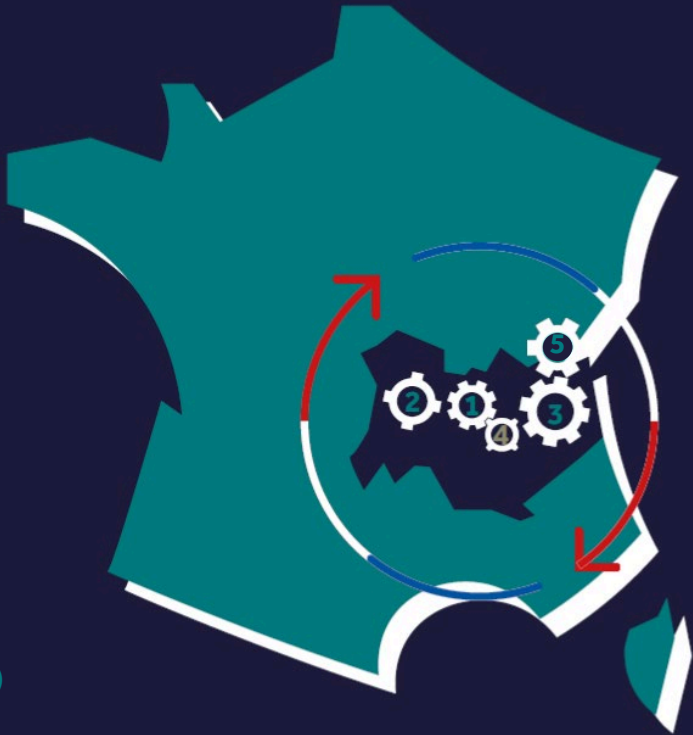
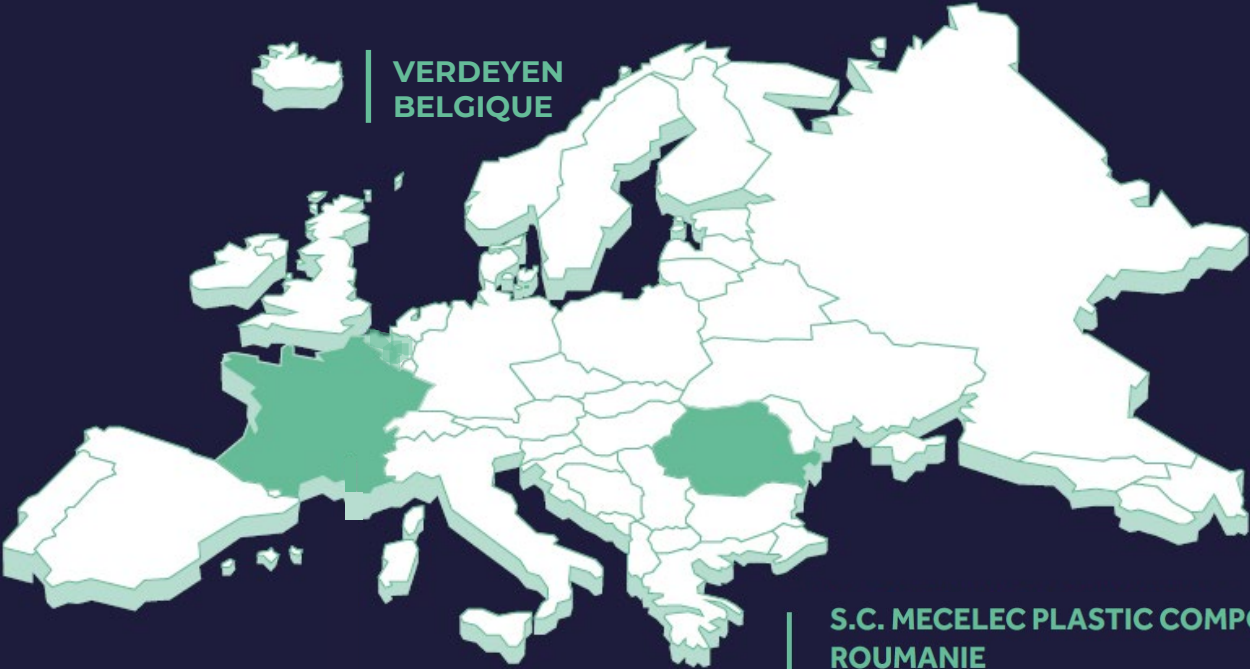


ALTHEORA
smart & sustainable
industrial leader

Un outil de production performant, unique en Europe*

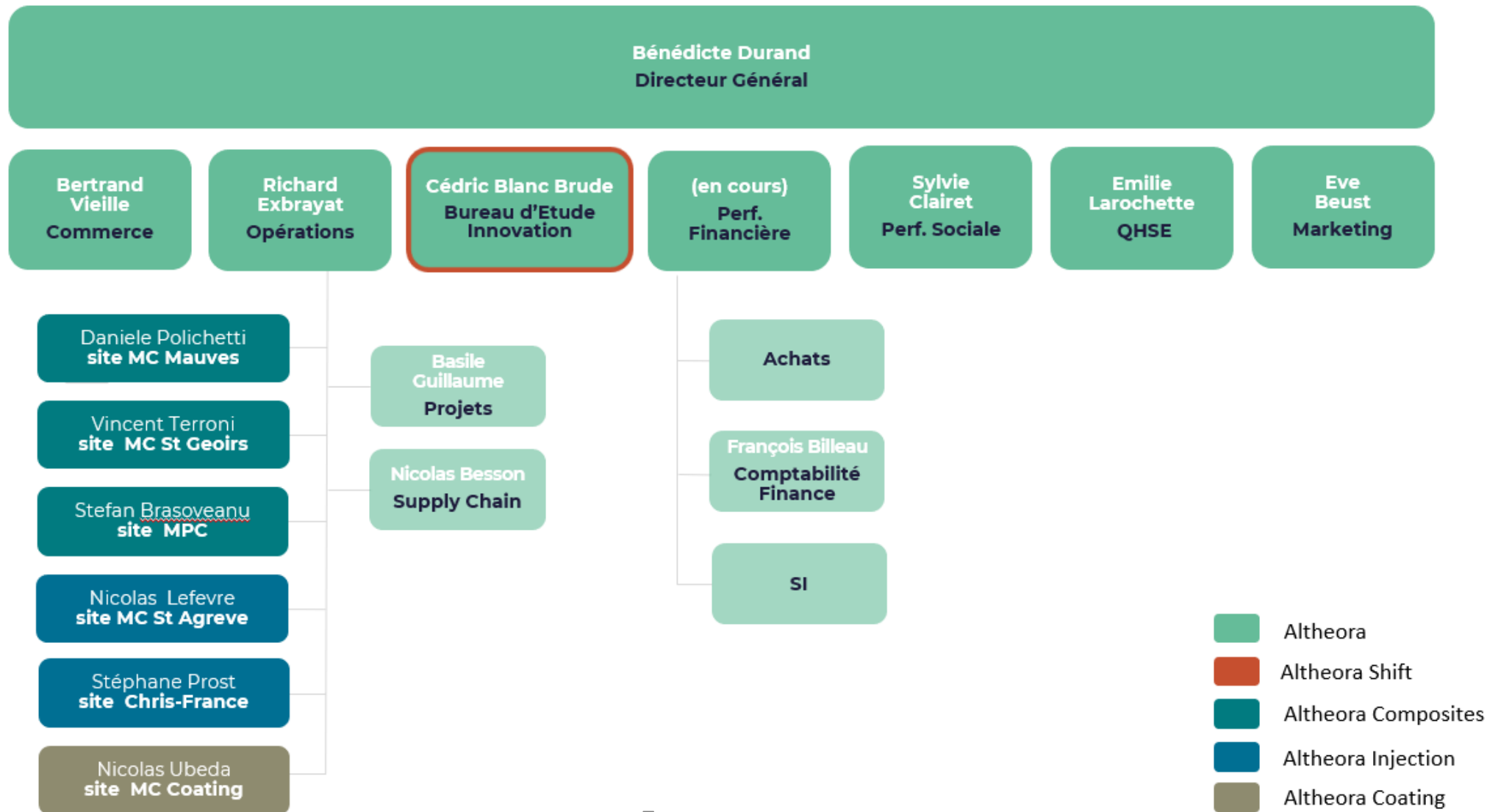
* Hors équipementiers automobiles

La qualité et la compétitivité de l'industrie basée principalement en AURA



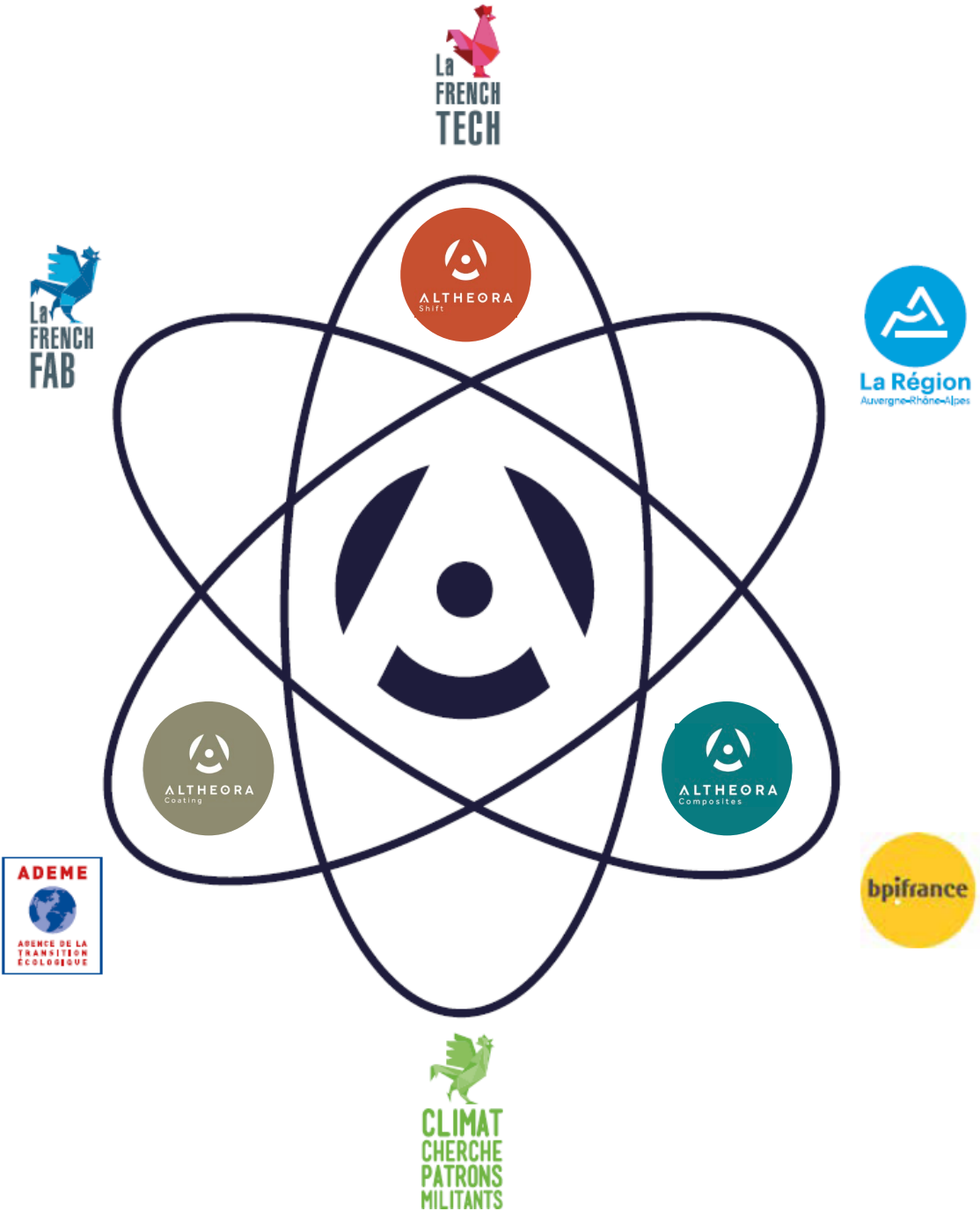
- MECELEC COMPOSITES**
MAUVES (1)
ST-AGRÈVE (2)
ST-ÉTIENNE-DE-ST-GEOIRS (3)
- MC COATING**
MAUVES (4)
- CHRIS-FRANCE PLASTIQUES**
OYONNAX (5)

Une organisation dédiée à un projet de forte croissance



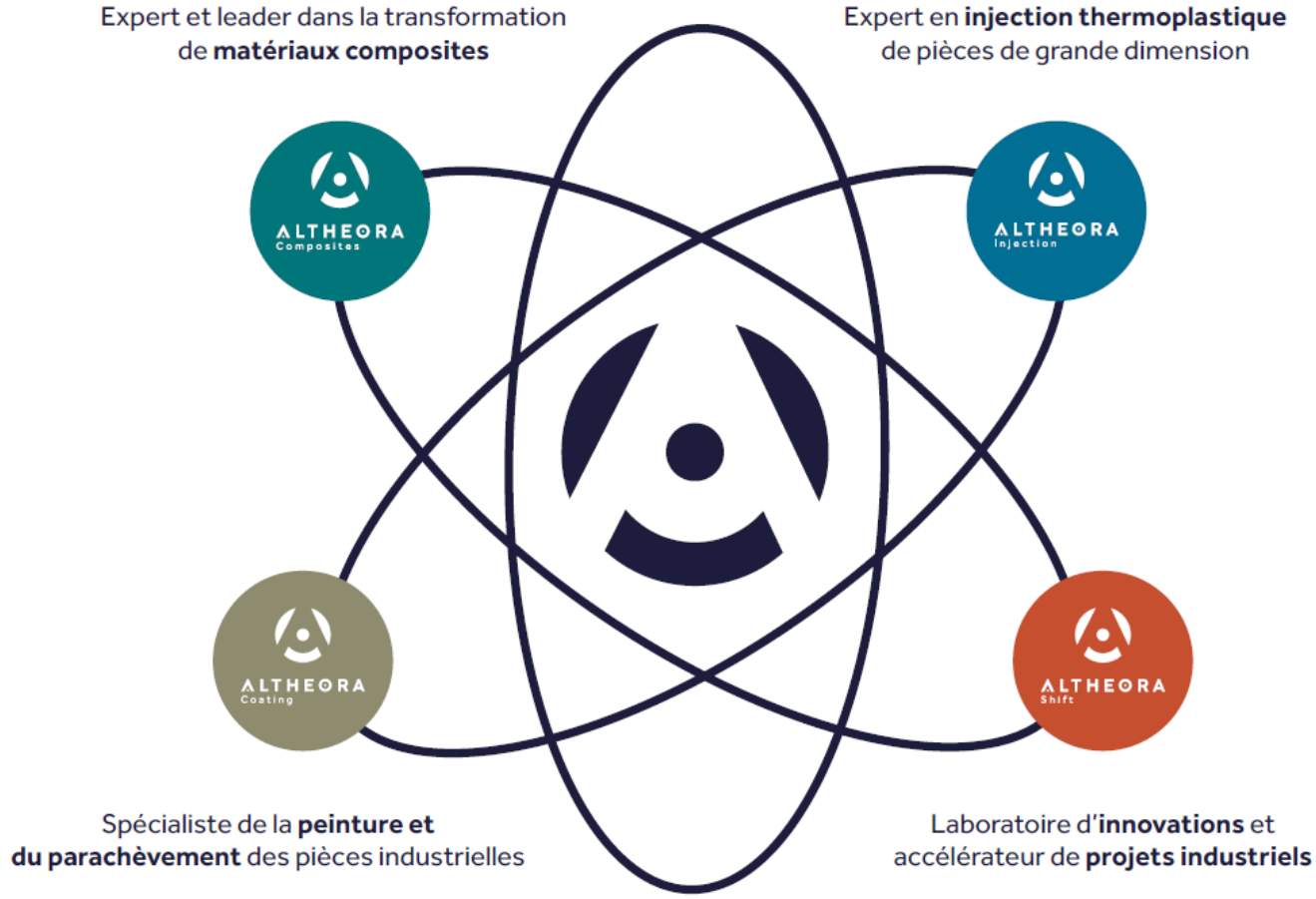
Un éco-système intégré

L'innovation & l'éco-responsabilité
au service de l'industrie 4.0



Une proposition de valeur puissante

Altheora est structuré en pôles de compétences au sein desquels, les sociétés du Groupe cultivent leur savoir-faire.



1 LABORATOIRE D'INNOVATIONS



6 TECHNOLOGIES DE FABRICATION



DES CAPACITÉS DE PRODUCTION DU PETIT AU TRÈS GRAND FORMAT



INTÉGRATION DE LA PEINTURE ET DU PARACHÈVEMENT

L'Innovation au cœur du développement

Pour Altheora, la **responsabilité** est le moteur principal de **l'innovation**.

Réalisé 2020 - 2022

- Développement de projets innovants et durables (colonnes Morris)
- Brevet Gendzo Process ®
- 1^{ère} édition Appel à Projets « Boosters ». 2^{ème} édition en cours

Projets 2022 - 2026

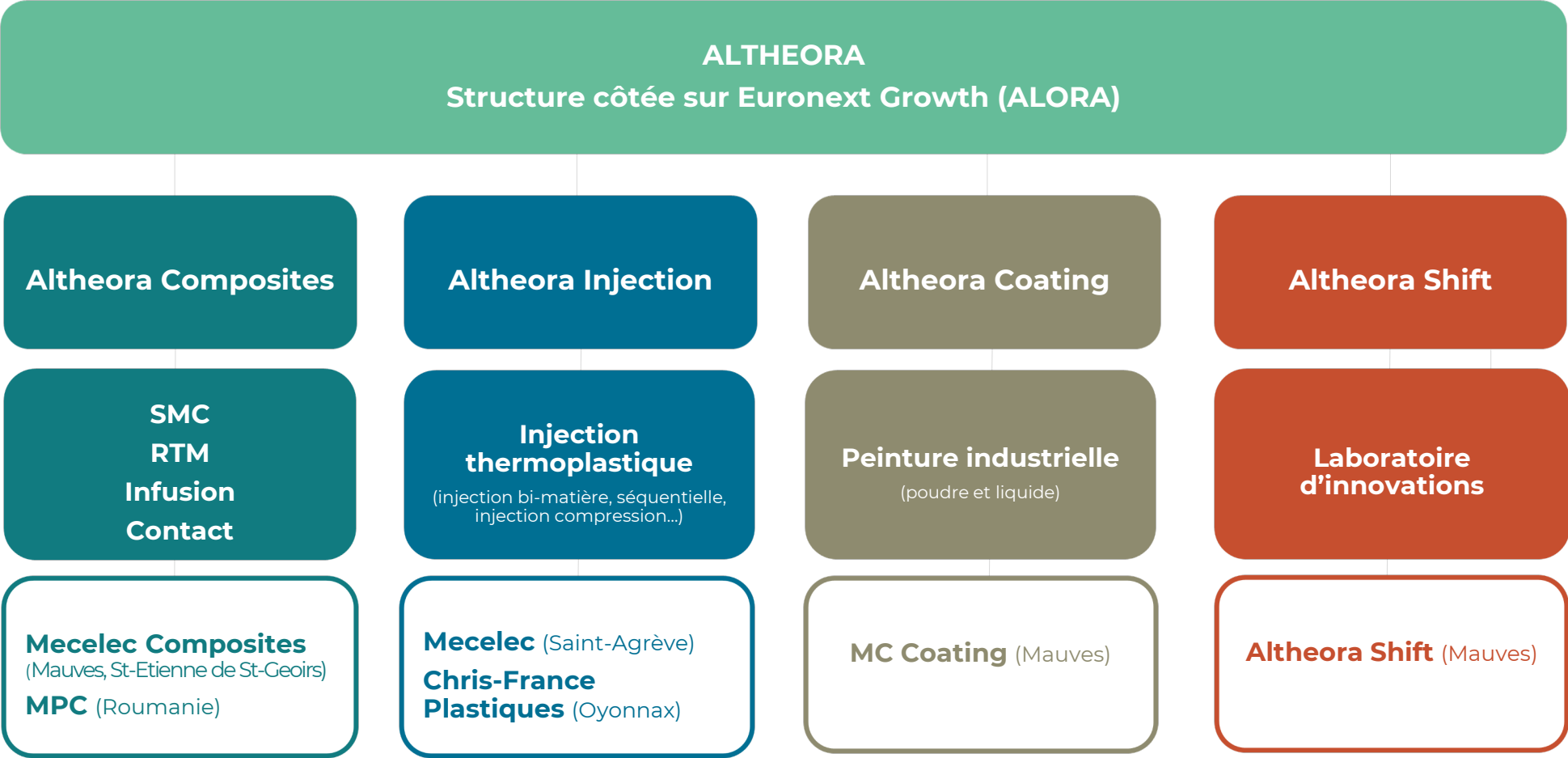
- Réflexion revalorisation déchets
- Brevet nouveaux matériaux
- Projets européens autour des matériaux du futur



1^{er} industriel à produire en série des pièces en matériaux bio-sourcés.

Membre du 1^{er} accélérateur décarbonation industrielle ADEME – BPI.

4 pôles de compétence, 6 technologies



Un portefeuille clients robuste, croissant et équilibré

BTP (ÉNERGIE)



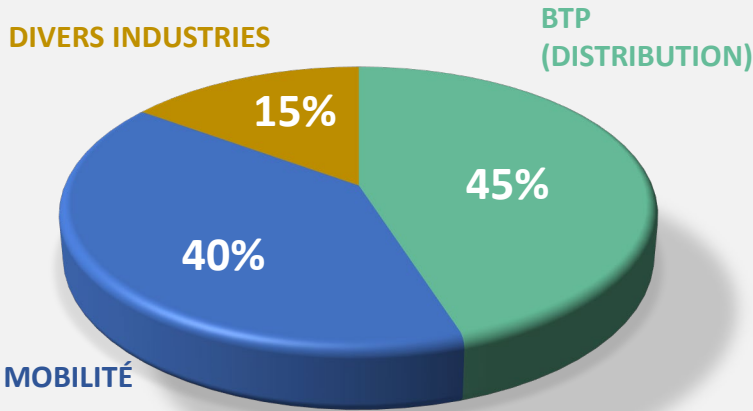
MOBILITÉ

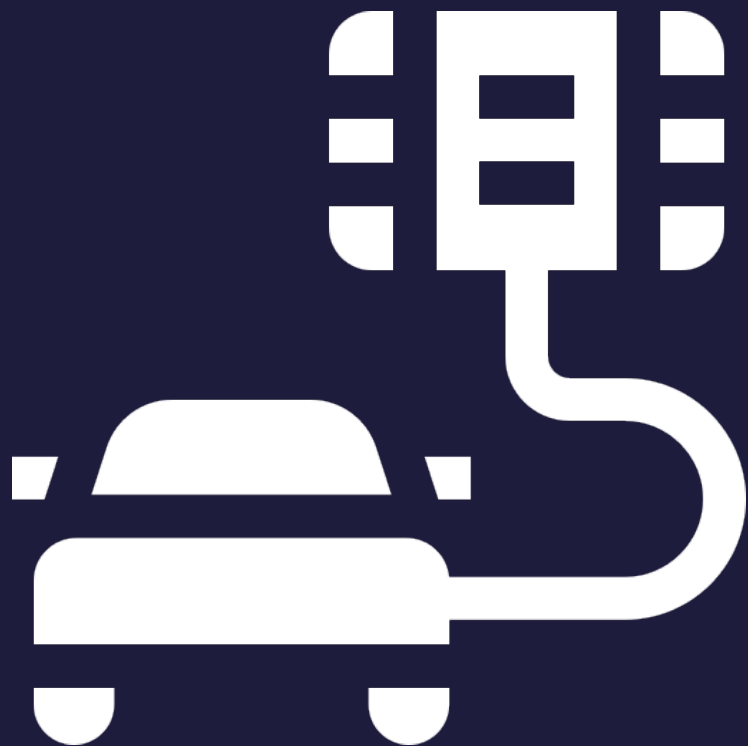


DIVERS INDUSTRIES



RÉPARTITION DU CA PAR SECTEUR





NOS APPLICATIONS
MOBILITÉ

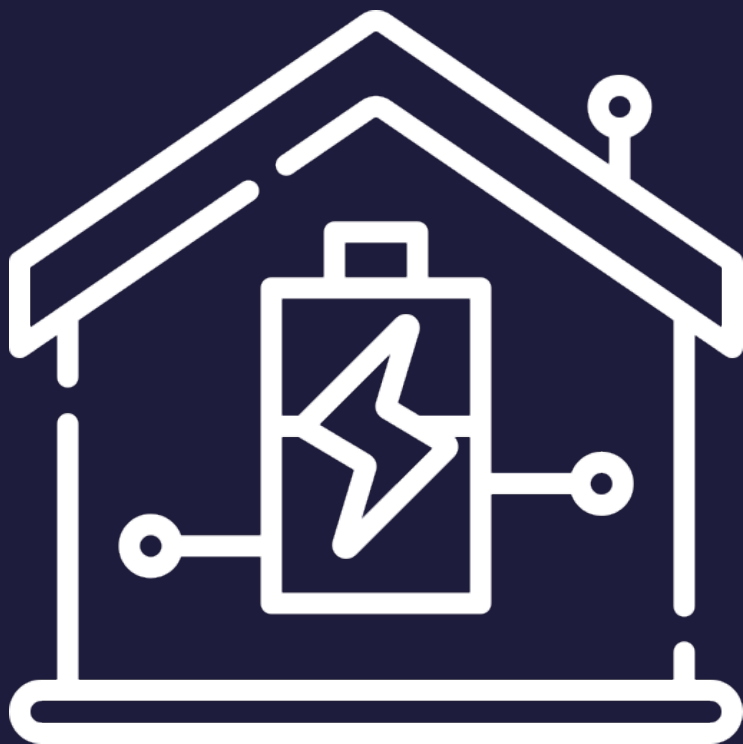


Nos applications Mobilité



Notre technicité permet la production de pièces respectant des **caractéristiques mécaniques avancées**, des pièces d'aspect peintes et l'intégration de fonctions et commandes. Grâce à nos presses à compression allant jusqu'à 2 000 tonnes, nous réalisons en grandes séries des **pièces aérodynamiques**, des **éléments de carrosserie** et des **pièces d'intérieur structurelles** ou **semi-structurelles**.





NOS APPLICATIONS
BTP / ÉNERGIE



Nos applications BTP / Energie



Nous concevons **des gammes complètes de coffrets** pour tous les acteurs des secteurs du **gaz, de l'électricité, de l'eau ou des télécoms**.

Nos lignes de fabrication **entièrement automatisées** autorisent toutes les **finitions personnalisées**. De la pièce détachée à l'équipé, nous apportons des solutions à toutes les attentes de nos clients.



Comatelec
Schneider

ENEDIS
L'ÉLECTRICITÉ EN RESEAU

GRDF
GAZ RÉSEAU
DISTRIBUTEUR FRANCE

Nexans

ENERGECO
ASSA ABLOY

Schneider
Electric

orange™



NOS APPLICATIONS
FERROVIAIRES

Nos applications ferroviaires



Nous travaillons dans le monde entier avec **les leaders du marché** pour la fourniture de matériel à la voie et matériel embarqué répondant à des **caractéristiques strictes** en termes de feu, fumée, mécanique, diélectrique, usure, étanchéité, isolation, signalisation, ...



ALSTOM

AnsaldoBreda

Bodet

BOMBARDIER

HITACHI
Inspire the Next

KTK SEATS
今創集團

PANDROL



SBB CFF FFS



SCHUNK

SIEMENS

vossloh

Nos applications ferroviaires

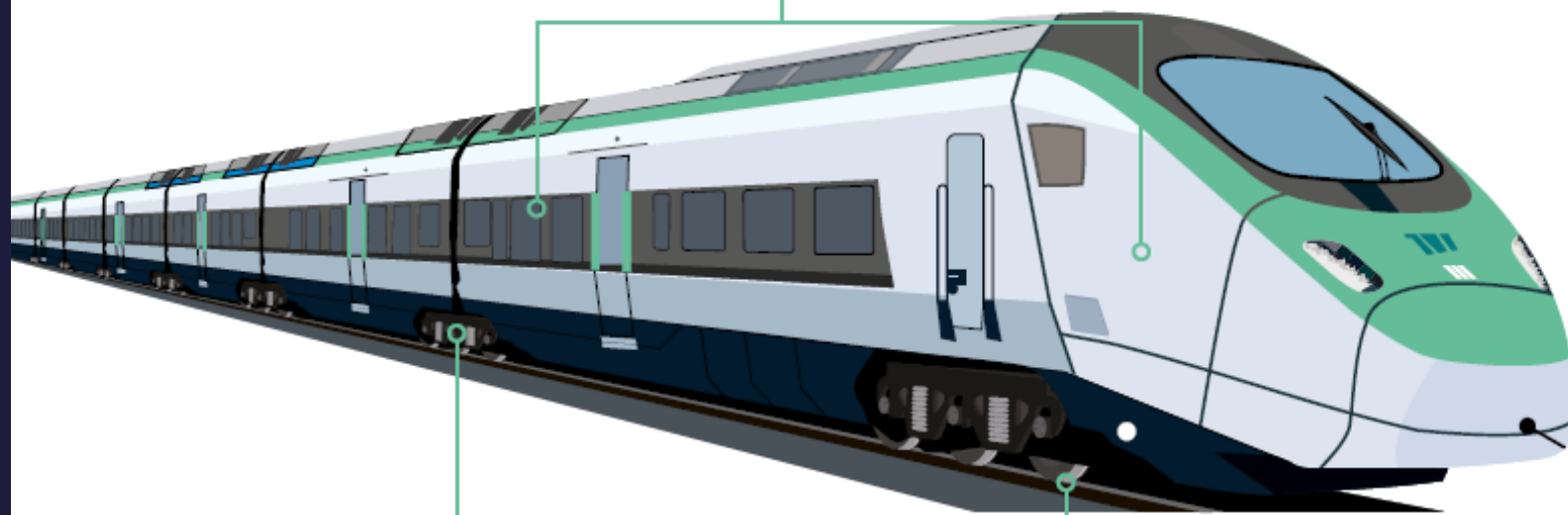


POUR LE
TRAIN
-
TGV
-
TER

Pièces intérieures et embarquées

Platine visière/pupitre de conduite
Protecteur d'antenne
Masque de trumeaux
Appareillage de tension
Coffre de tension

Habillage intérieur & extérieur
Coque de siège de train
Habillage intérieur & extérieur
Boîte à marteau



Pièces pour la voie

Butée Nabla
Butée isolante
Semelle isolante
Bloc de dérivation
Cale anti-dérive

Boîtier /Coffret de signalisation
Horloge de quai
Plaque de signalisation
Toit de guérite
Lanterne
Boîte à pétard

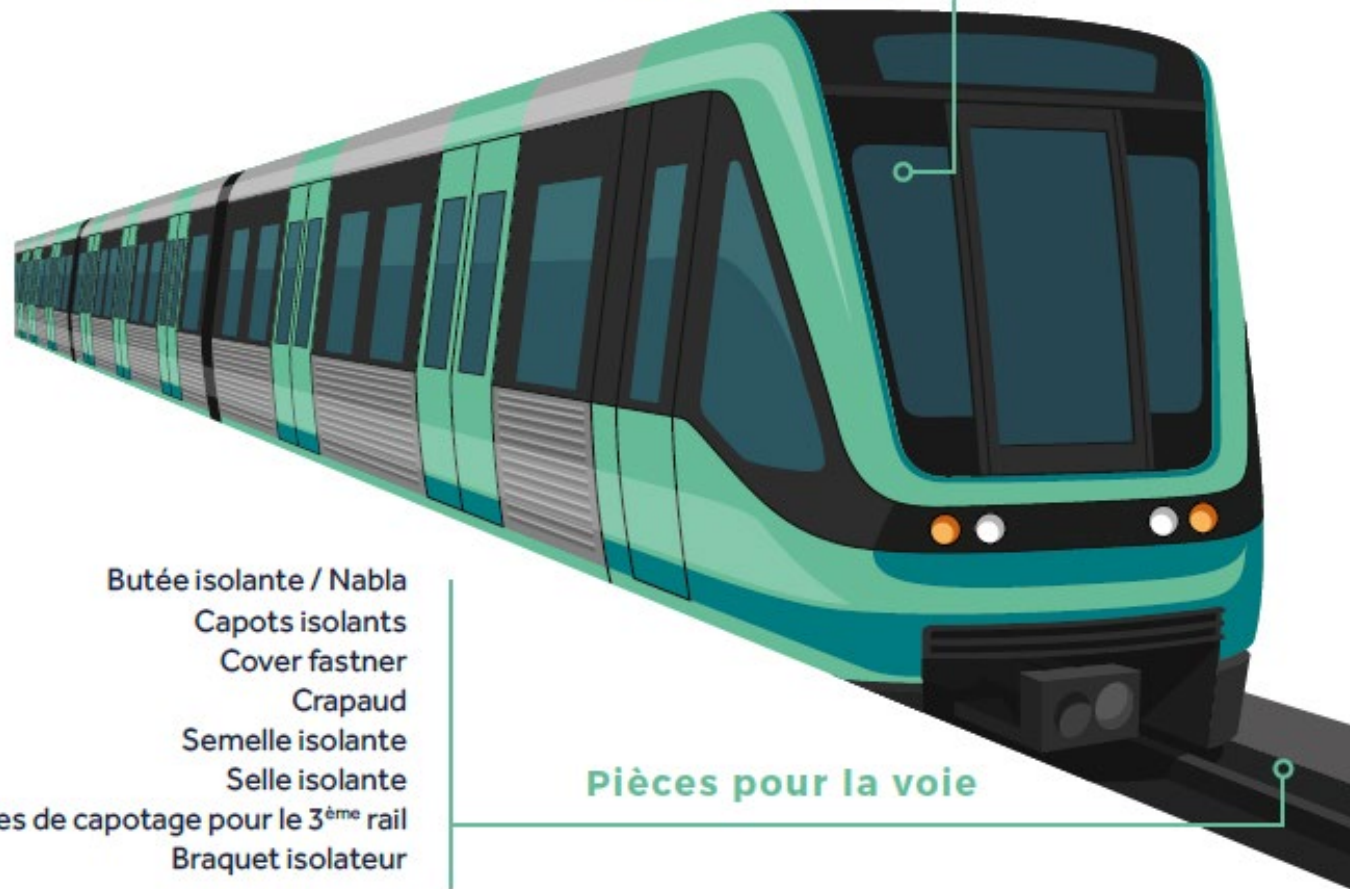
Nos applications ferroviaires



POUR LE
METRO

Pièces intérieures et embarquées

Capotage de courant pour Boogie
Protecteur de roue /protecteur longeron
Habillage intérieur & extérieur
Coque siège de métro



Butée isolante / Nabla
Capots isolants
Cover fastner
Crapaud
Semelle isolante
Selle isolante
Pièces de capotage pour le 3^{ème} rail
Braquet isolateur

Pièces pour la voie

En résumé : les avantages compétitifs d'ALTHEORA

La **FIABILITE** issue de 90 ans d'**EXPERTISE** dans la conception et la fabrication de pièces en matériaux composites et polymères

Un bureau d'études intégré dans le laboratoire d'**INNOVATIONS**, Altheora Shift, à la pointe des problématiques d' **ECO-CONCEPTION**

La **MAÎTRISE** et la **DIVERSITE** des technologies de fabrication dans le même Groupe

L'**ACCOMPAGNEMENT** des projets de leur conception à leur application finale quelles que soient les contraintes techniques

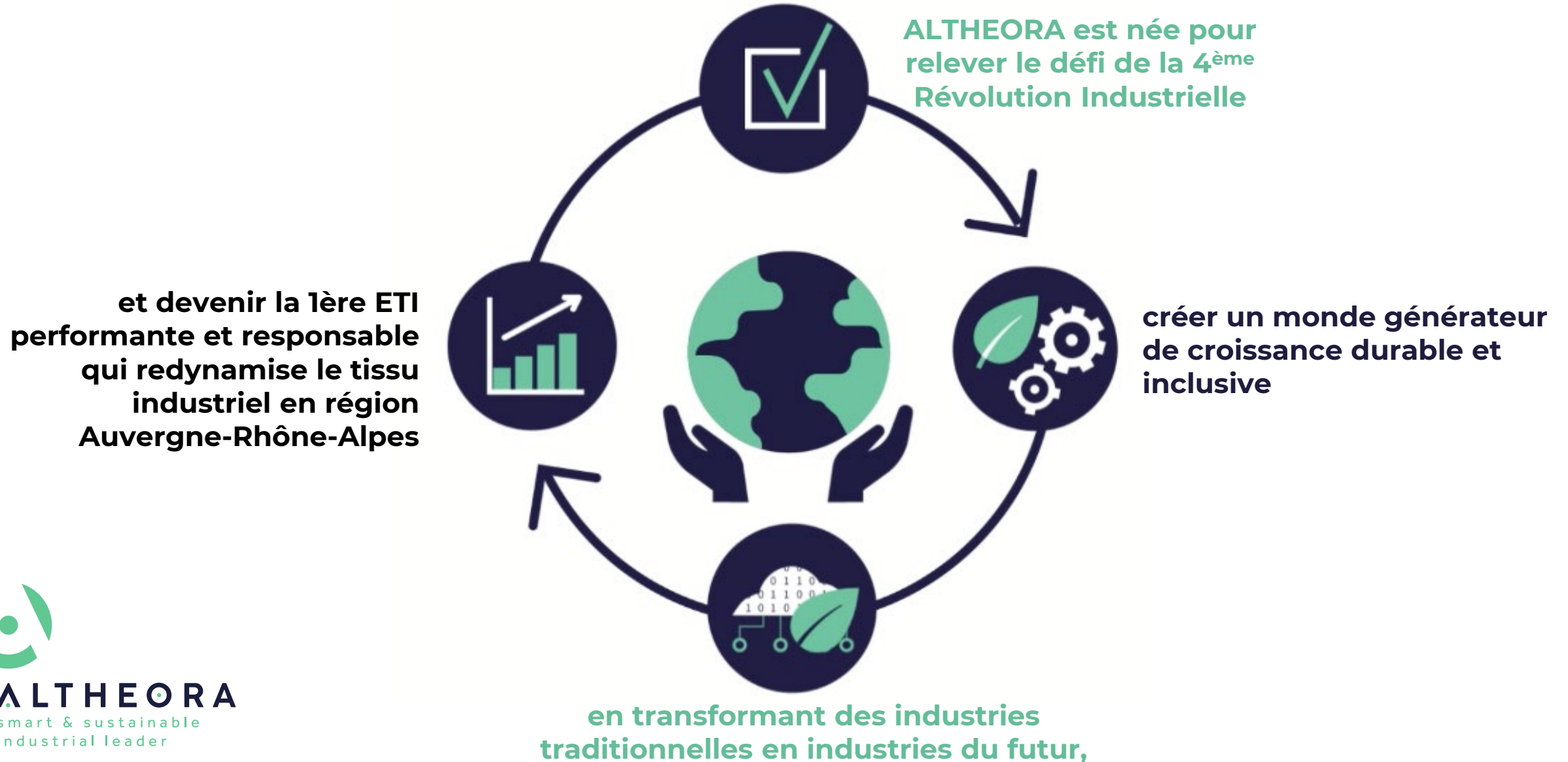
Des **MOYENS DE PRODUCTION** uniques en Europe permettant des conceptions de pièces **GRANDES DIMENSIONS**





NOTRE AMBITION 2026

Notre ambition stratégique 2026



Retour sur nos accomplissements 2022

Investissement Industriel

- Nouvelle usine de peinture 3000 m²
- Modernisation de notre outil industriel

Développement Commercial

- Nouveau contrat équipementier ferroviaire 1,4M€
- Gain 3 appels d'offre BTP pour 34,8 M€

Renforcement Fonds Propres

- Renforcement de nos ressources financières de 13,6 M€ dont :
- Augmentation de capital 6,7 M€

Croissance Stratégique

- Acquisition de Chris-France Plastiques :

Spécialiste des pièces de grande dimension en injection thermoplastique



Trajectoire du plan stratégique

CA 100 M€
EBITDA 10%

- Croissance externe
- Modernisation/Investissement moyens de production
- Innovation décarbonée

- Développement part de client
- Augmentation part de marché

- Re-mapping organisation
- Renforcement fonds propres

Structuration
du Groupe

Développement
commercial

Performance
industrielle et durable

Objectif
2026



ALTHEORA
smart & sustainable
industrial leader

Une gouvernance au service de la stratégie

UN CONSEIL D'ADMINISTRATION EXPERT POUR ACCOMPAGNER LA CROISSANCE

- Développement international
- Stratégie RSE
- Performance industrielle
- Croissances externes
- Finance d'entreprise
- Matériaux composites

UN BOARD EXEMPLAIRE

40% de femmes

60% d'administrateurs
Indépendants

40% - de 45 ans

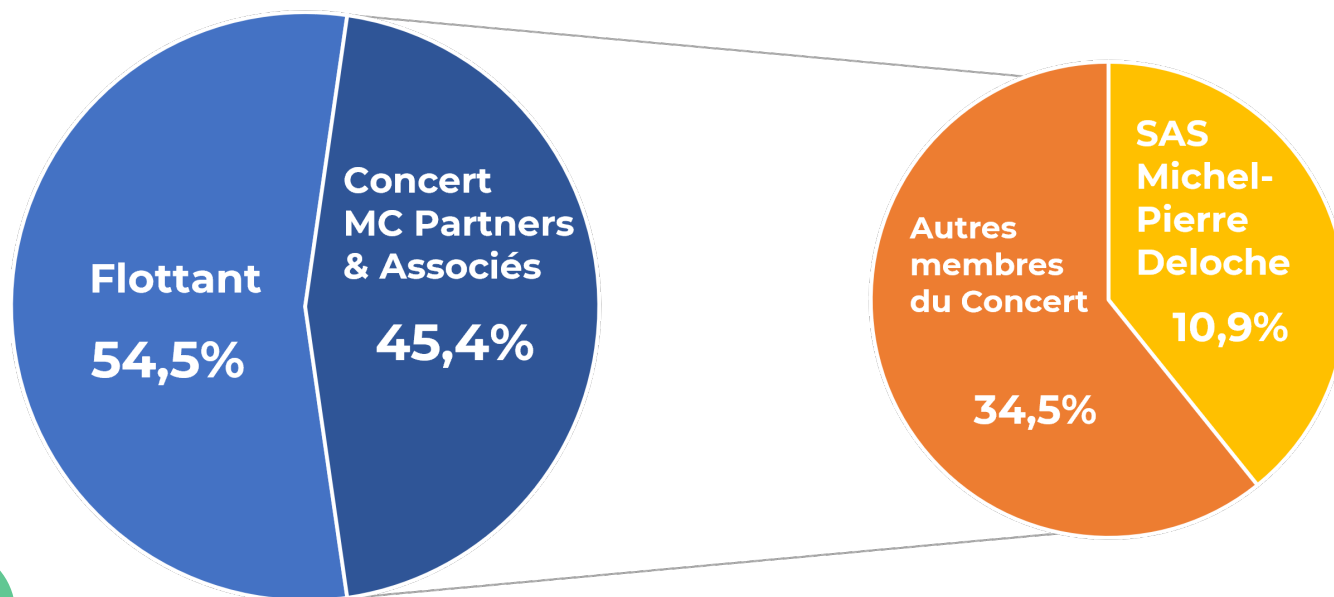


ALTHEORA
smart & sustainable
industrial leader

Un actionnariat équilibré

13 528 334 actions

Depuis 2010, la Société est contrôlée par un concert majoritaire qui ne se trouve pas lié par un pacte d'actionnaires.



au 31.12.2022

BOURSE

- La société est cotée **EURONEXT GROWTH**
- Code ISIN **FR0000061244**
- Code MNEMONIQUE **ALORA**





ALTHEORA

smart & sustainable
industrial leader

1. Un groupe **solide**
2. Un portefeuille client **diversifié**
3. Des contrats **pluri-annuels**
4. Un modèle économique **pertinent**
 - un plan stratégique ambitieux et partagé
 - une croissance mixte (organique et externe)



CHIFFRES

Nos chiffres clés 2022

CHIFFRE D'AFFAIRES 2022*

45,8M€

+43% VS 2021

EBITDA

2,1M€

DEPUIS 5 ANS

9,5M€

INVESTISSEMENTS, R&D,
CAPEX

REX

-0,7M€

RESULTAT NET

-1,2M€

*PROFORMA



ALTHEORA

smart & sustainable
industrial leader

Nos chiffres clés T 1 2023

		T1-2023	T1-2022
CHIFFRE D'AFFAIRES ALTHEORA (GROUPE)	+19%	11,15M€	9,40M€

Intégration de Chris-France Plastiques au 1er janvier 2023

Exercice en ligne avec la stratégie

Compte de résultat en K€	31/12/2022	31/12/2021
Chiffre d'affaires*	45 761	31 971
Autres produits d'exploitation	1 488	1 900
Achats consommés	(22 018)	(14 607)
Charges de personnel	(11 246)	(8 809)
Impôts, taxes et versements assimilés	(718)	(448)
Autres charges d'exploitation	(10 977)	(8 184)
Dotations aux amortissements sur immobilisations	(3 038)	(2 109)
Résultat d'exploitation avant dotations aux amortissements et dépréciations des écarts d'acquisition	(748)	(286)
Dotation aux amortissements et dépréciations des écarts d'acquisition	-	-
Résultat d'exploitation après dotations aux amortissements et dépréciations des écarts d'acquisition	(748)	(286)
Charges et produits financiers	(32)	(135)
Charges et produits exceptionnels	(264)	(551)
Impôts sur les bénéfices	(111)	744
Résultat net des entités intégrées	(1 154)	(228)
Quote-part dans les résultats des entités mises en équivalence	-	-
Résultat net de l'ensemble consolidé	(1 154)	(228)
Intérêts minoritaires	-	-
Résultat net (Part du groupe)	(1 154)	(228)
Résultat Groupe par action hors actions auto détenues (en €)	(0,086)	(0,029)

* proforma



ACTIVITÉ ROBUSTE

**RÉSISTANCE DES
RÉSULTATS**

**PRICING POWER
PARTIELLEMENT
RÉPERCUTÉ**



ALTHEORA
smart & sustainable
industrial leader

Bilan consolidé

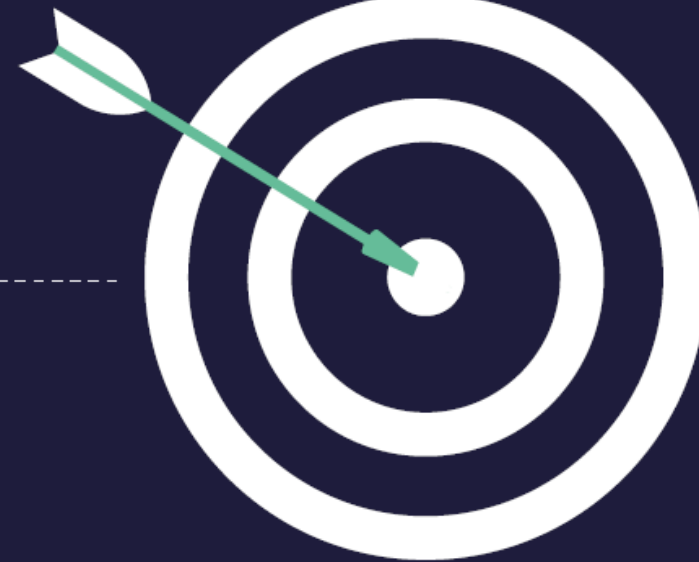
Bilan - Actif en K€	Notes	31/12/2022			31/12/2021	Bilan - Passif en K€	Notes	31/12/2022	31/12/2021
		Valeur brute	Amort. Prov.	Valeur nette	Valeur nette				
Immobilisations incorporelles	4.2	5 490	(3 397)	2 093	835	CAPITAUX PROPRES GROUPE	14 090	8 862	
<i>Dont écarts d'acquisition</i>	4.1	1 894	-	1 894	454	Capital social	4.7	13 528	7 795
Immobilisations corporelles	4.2	49 450	(28 766)	20 684	14 848	Primes		3 703	2 728
Immobilisations financières	4.2	487	-	487	259	Réserves et résultat		(4 593)	(3 116)
Titres mis en équivalence		-	-	-	-	Autres	4.7	1 451	1 455
TOTAL ACTIF IMMOBILISE		55 427	(32 163)	23 264	15 942	INTERETS MINORITAIRES		-	-
Stocks	4.3	6 886	(282)	6 604	3 720	Provisions	4.8	121	-
Clients et comptes rattachés	4.4	3 780	(122)	3 658	3 680	Emprunts et dettes financières	4.9	18 516	9 796
Autres créances et comptes de régul.	4.5	5 852	(2)	5 850	8 056	Fournisseurs et comptes rattachés	4.10	7 161	5 879
Valeurs mobilières de placement		25		25	25	Autres dettes et comptes de régularisation	4.10	5 290	10 577
Disponibilités	4.6	5 776		5 776	3 691	TOTAL DETTES		31 088	26 251
TOTAL ACTIF CIRCULANT		22 319	(406)	21 913	19 172	TOTAL PASSIF		45 178	35 114
TOTAL ACTIF		77 746	(32 569)	45 178	35 114				

LE RENFORCEMENT DES RESSOURCES FINANCIERES POUR ACCOMPAGNER LA CROISSANCE

Objectifs 2026 confirmés

**ACCROITRE
LE LEVIER OPÉRATIONNEL**

**POURSUIVRE
LE MIX DE CROISSANCE
ORGANIQUE ET EXTERNE**



**RENFORCER
LA PROPOSITION EN ÉLARGISSANT
LA CHAÎNE DE VALEUR**

**POURSUIVRE
L'INNOVATION DE SOLUTIONS
ÉCO-RESPONSABLES**