



ALTHEORA

# PETIT-DÉJEUNER INVESTISSEURS

13 AVRIL 2023

# Bénédicte Durand

## Directrice Générale Altheora

---

“

La mission d'Altheora est de s'inscrire dans la démarche de réindustrialisation de la France, un enjeu majeur de la souveraineté nationale, basée sur une innovation forte et un engagement sociétal et environnemental.

”



**ALTHEORA**  
smart & sustainable  
industrial leader

# ALTHEORA

---

Equipementier industriel, leader européen de la conception et la fabrication de pièces en matériaux composites de nouvelle génération répondant aux enjeux actuels et d'avenir de l'industrie tels que la mobilité décarbonée ou encore la smart city.



# Une histoire de pionnier

Création de MECELEC    Introduction des matériaux plastiques et composites    Création de MCR (MECELEC Recyclage)    1er partenariat clé NEXANS (coffrets électriques)    Construction d'une 2ème usine à MAUVES    Création de MCI [Transformation de composites bio-sourcés à échelle industrielle]    Acquisition de Biousse Création de MC COATING    Création d'ALTHEORA et de l'accélérateur d'innovation ALTHEORA SHIFT    Renforcement de nos ressources financières Acquisition de CHRIS-FRANCE Plastiques

**19 34**    **19 58**    **19 76**    **19 97**    **20 13**    **20 17**    **20 19**    **20 20**    **20 21**    **20 22**

Nomination de Bénédicte Durand au poste de DG  
Lancement Plan Stratégique « ACCÉLÉRER LA TRANSFORMATION »

Lancement Plan Stratégique « INSPIRER ET MENER LA RECONQUÊTE INDUSTRIELLE »



# Altheora en chiffres

PRÈS DE **270** COLLABORATEURS  
ALTHEORA  
FRANCE ET ROUMANIE

PARC MACHINES UNIQUE EN EUROPE\*  
**70 MACHINES**  
\*hors équipementiers automobiles

PRÈS DE **90 ANS**  
D'EXPÉRIENCE

COMPRESSION  
**PRESSES**  
de 100 à 2 000 tonnes  
majoritairement automatisées et robotisées

INJECTION  
**PRESSES**  
de 25 à 2 300 tonnes  
pièces techniques et d'aspects de grand format

**43M**  
pièces  
produites  
PAR AN

**7000**  
références

**600**  
clients

**28**  
pays

INJECTION  
**MACHINES**  
BASSE PRESSION RTM

USINE DE PEINTURE  
**3000 M<sup>2</sup>**  
APPLICATION POUDRE ET LIQUIDE

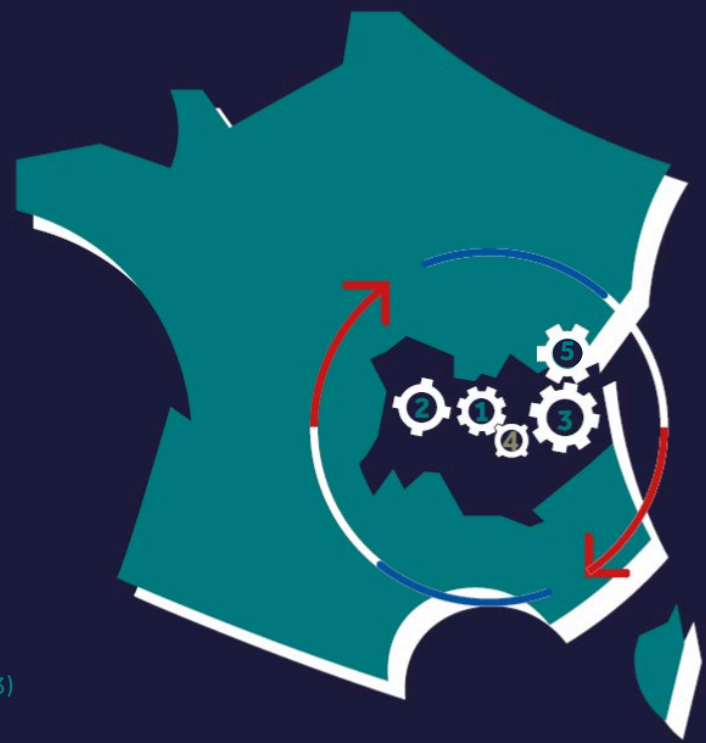
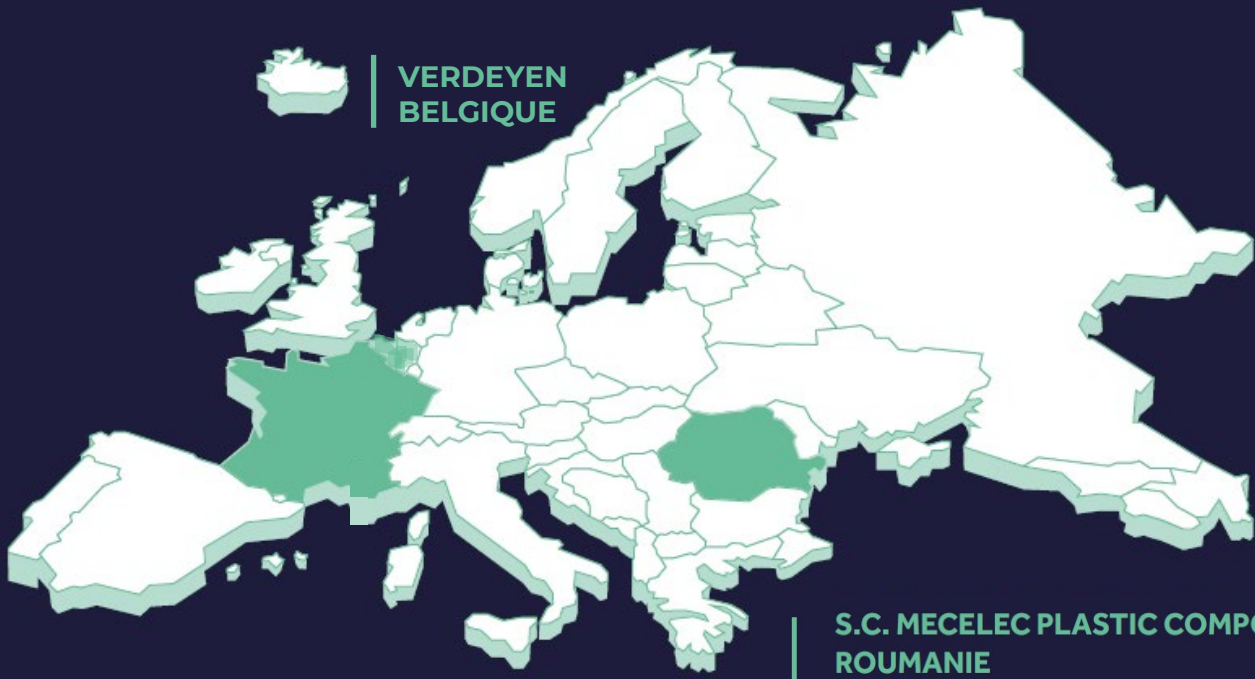


**ALTHEORA**  
smart & sustainable  
industrial leader

# Un outil de production performant, unique en Europe\*

\* Hors équipementiers automobiles

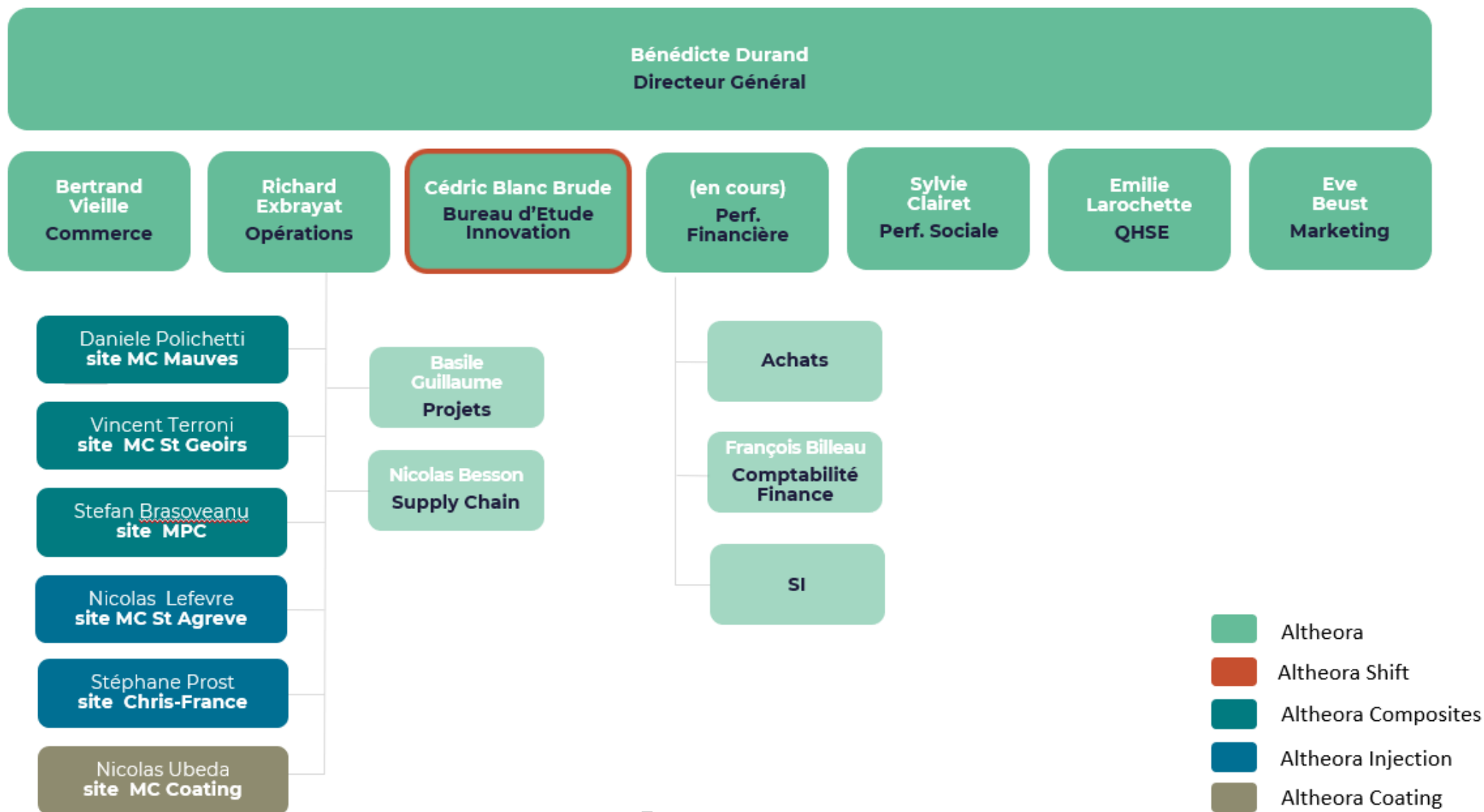
La qualité et la compétitivité de l'industrie basée principalement en AURA



- MECELEC COMPOSITES**  
MAUVES (1)  
ST-AGRÈVE (2)  
ST-ÉTIENNE-DE-ST-GEOIRS (3)
- MC COATING**  
MAUVES (4)
- CHRIS-FRANCE PLASTIQUES**  
OYONNAX (5)

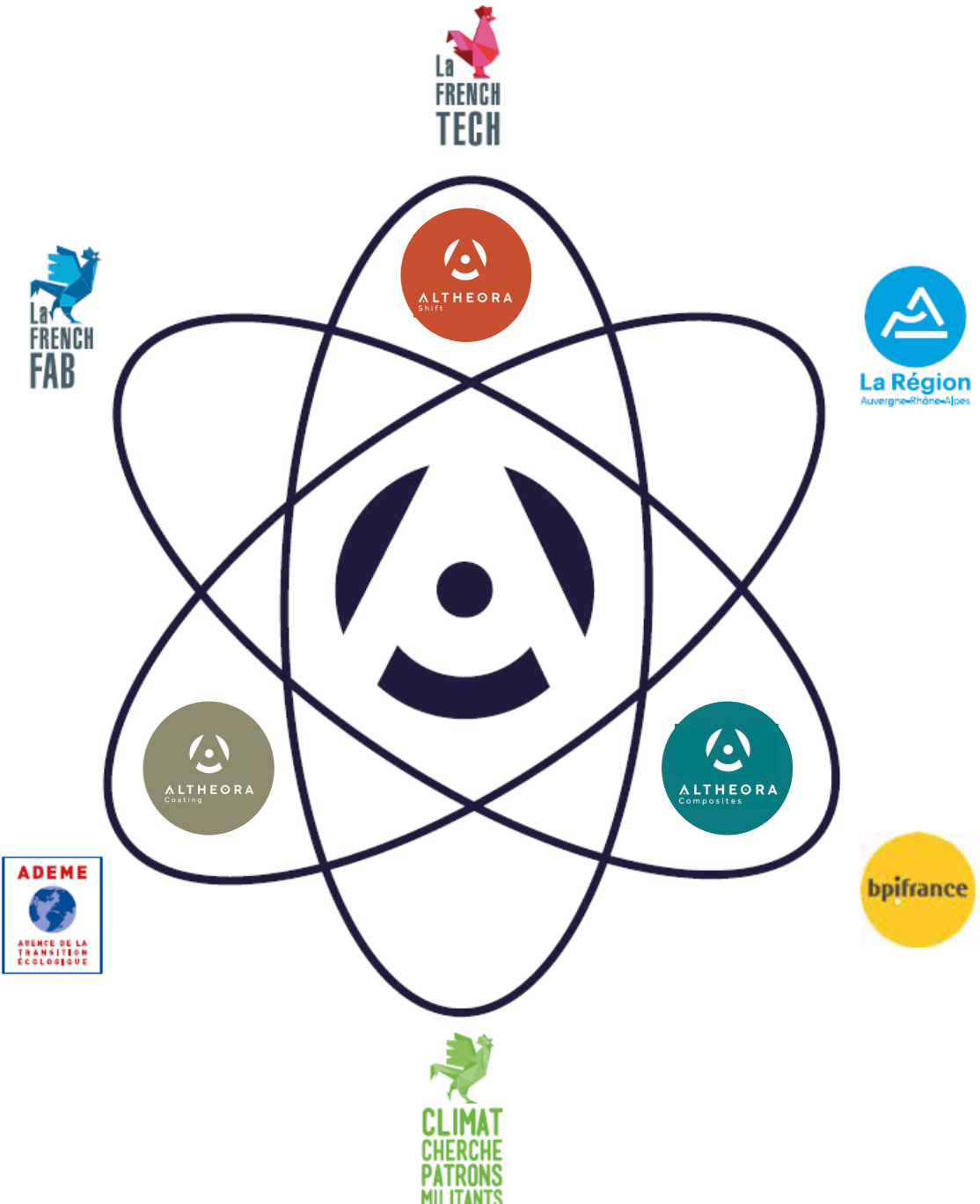


# Une organisation dédiée à un projet de forte croissance



# Un éco-système intégré

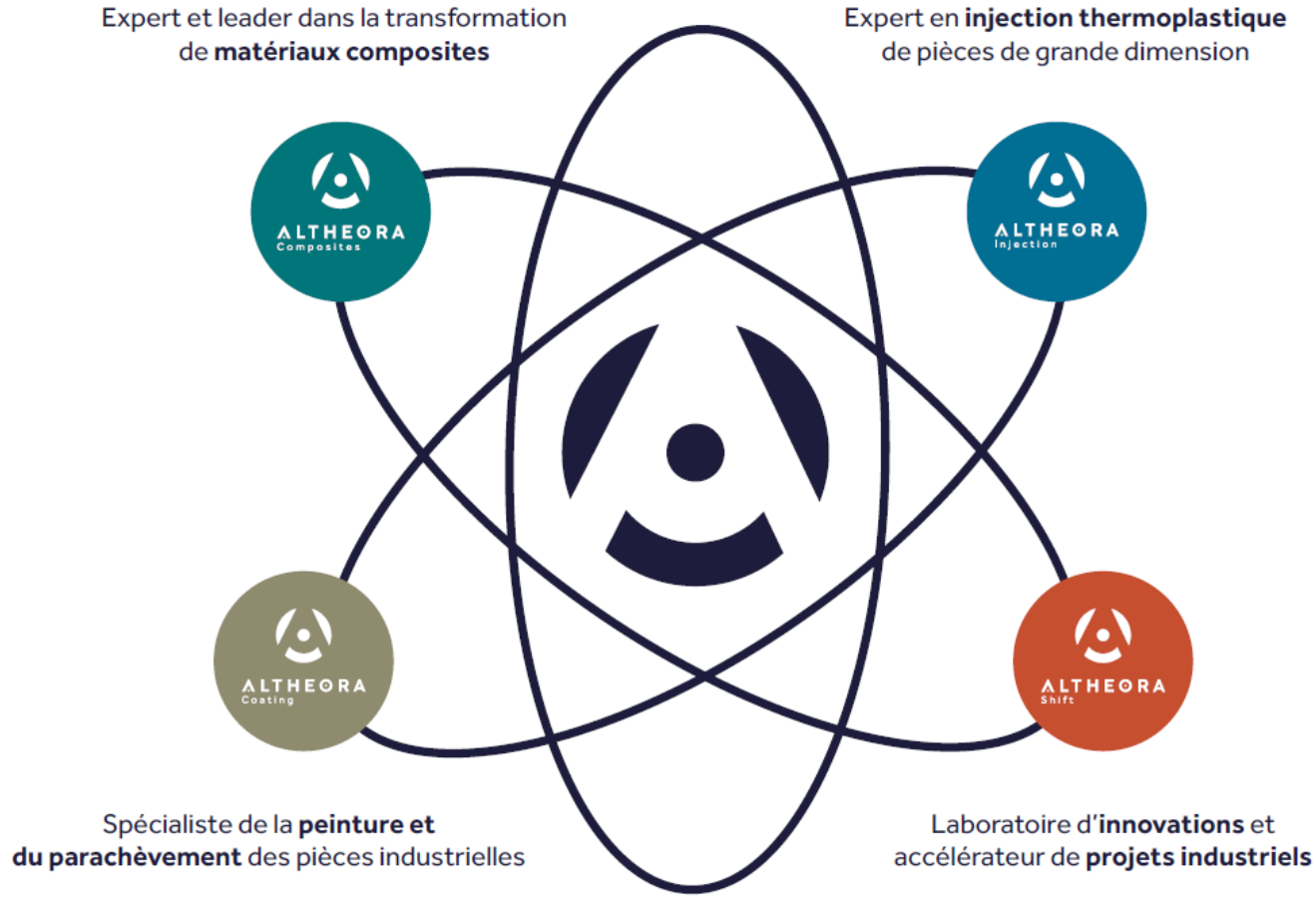
L'innovation & l'éco-responsabilité  
au service de l'industrie 4.0





# Une proposition de valeur puissante

**Altheora est structuré en pôles de compétences au sein desquels, les sociétés du Groupe cultivent leur savoir-faire.**



1 LABORATOIRE D'INNOVATIONS



6 TECHNOLOGIES DE FABRICATION



DES CAPACITÉS DE PRODUCTION DU PETIT AU TRÈS GRAND FORMAT



INTÉGRATION DE LA PEINTURE ET DU PARACHÈVEMENT

# L'Innovation au cœur du développement

Pour Altheora, la **responsabilité** est le moteur principal de **l'innovation**.

## Réalisé 2020 - 2022

- Développement de projets innovants et durables (colonnes Morris)
- Brevet Gendzo Process ®
- 1<sup>ère</sup> édition Appel à Projets « Boosters ». 2<sup>ème</sup> édition en cours

## Projets 2022 - 2026

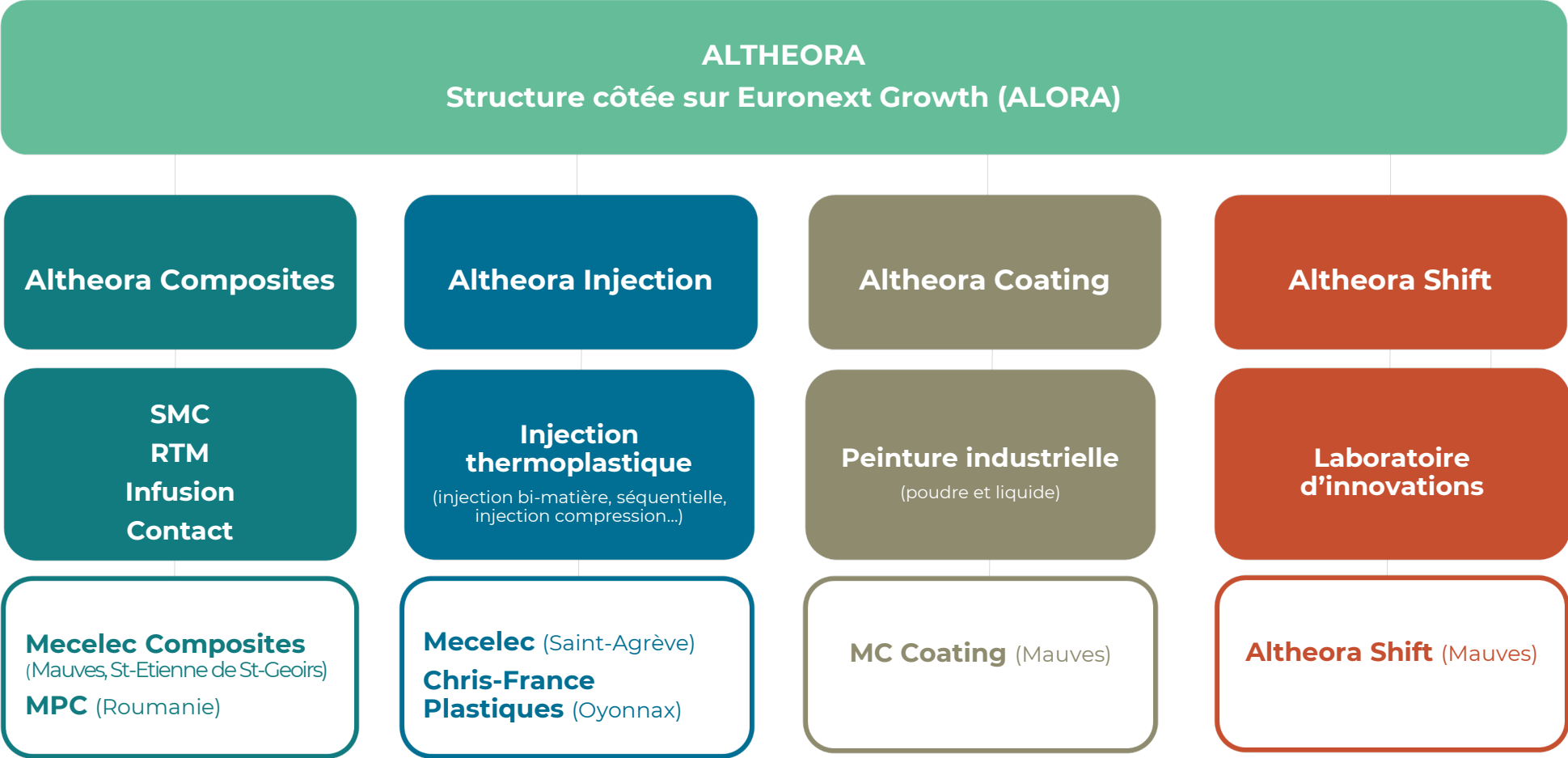
- Réflexion revalorisation déchets
- Brevet nouveaux matériaux
- Projets européens autour des matériaux du futur



**1<sup>er</sup> industriel à produire en série des pièces en matériaux bio-sourcés.**

**Membre du 1<sup>er</sup> accélérateur décarbonation industrielle ADEME – BPI.**

# 4 pôles de compétence, 6 technologies



# Un portefeuille clients robuste, croissant et équilibré

## BTP (ÉNERGIE)



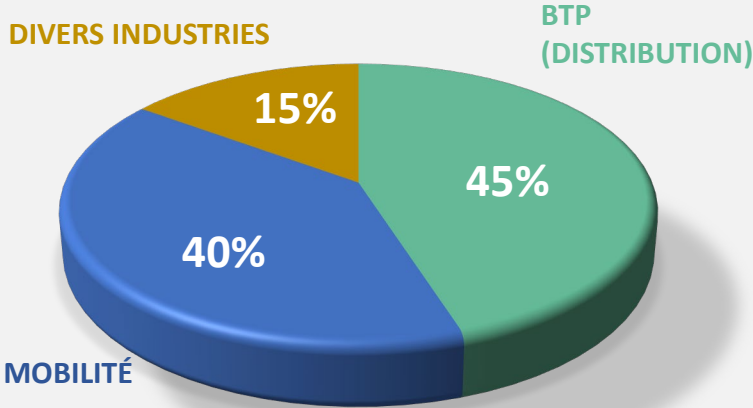
## MOBILITÉ

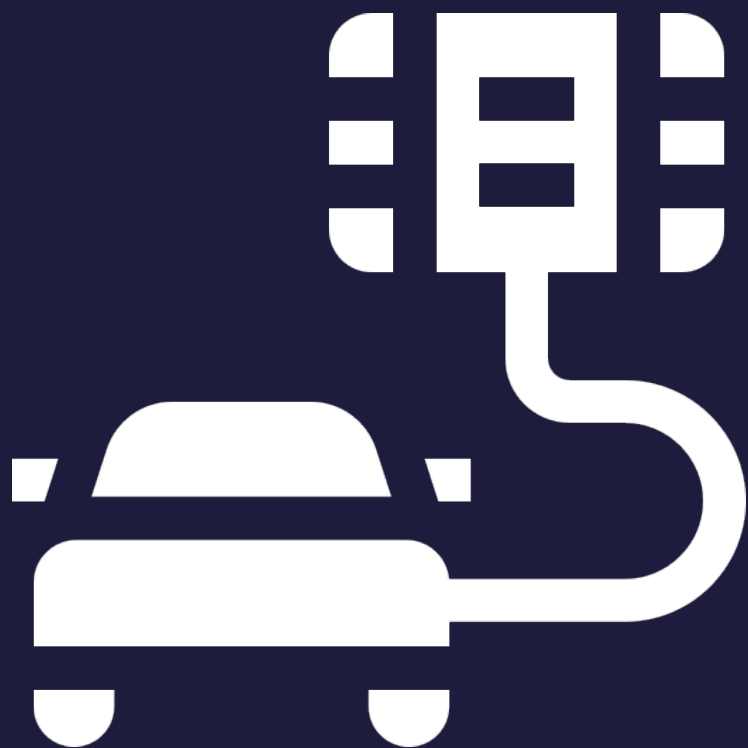


## DIVERS INDUSTRIES



## RÉPARTITION DU CA PAR SECTEUR





NOS APPLICATIONS  
**MOBILITÉ**



# Nos applications Mobilité

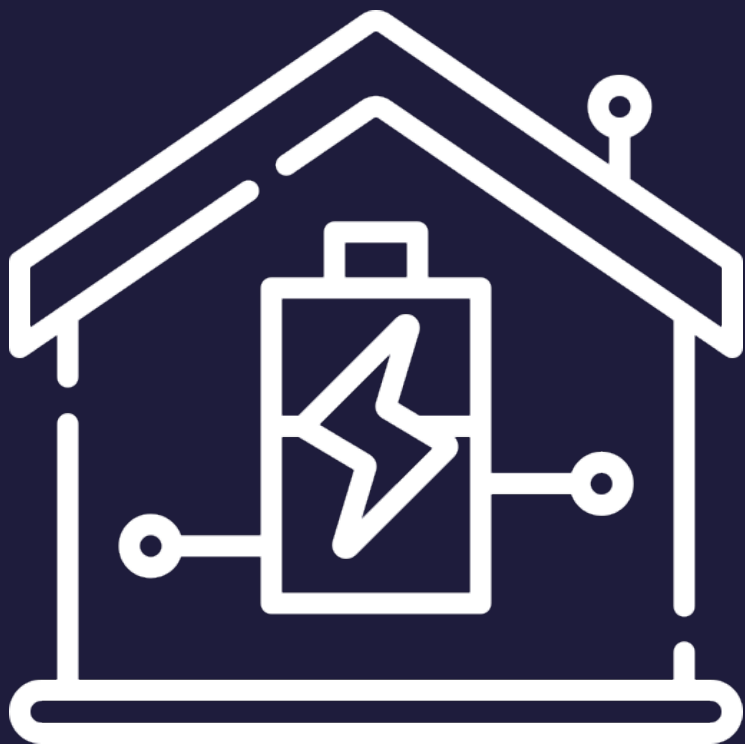


Notre technicité permet la production de pièces respectant des **caractéristiques mécaniques avancées**, des pièces d'aspect peintes et l'intégration de fonctions et commandes. Grâce à nos presses à compression allant jusqu'à 2 000 tonnes, nous réalisons en grandes séries des **pièces aérodynamiques**, des **éléments de carrosserie** et des **pièces d'intérieur structurelles** ou **semi-structurelles**.



TRIGANO

IVECO



NOS APPLICATIONS  
**BTP / ÉNERGIE**



# Nos applications BTP / Energie



Nous concevons **des gammes complètes de coffrets** pour tous les acteurs des secteurs du **gaz, de l'électricité, de l'eau ou des télécoms**.

Nos lignes de fabrication **entièrement automatisées** autorisent toutes les **finitions personnalisées**. De la pièce détachée à l'équipé, nous apportons des solutions à toutes les attentes de nos clients.



Comatelec  
Schneider

ENEDIS  
L'ÉLECTRICITÉ EN RESEAU

GRDF  
GAZ NATUREL  
DISTRIBUTEUR FRANCE

Nexans

ENERGECO  
ASSA ABLOY

Schneider  
Electric

orange™





NOS APPLICATIONS  
**FERROVIAIRES**

# Nos applications ferroviaires



Nous travaillons dans le monde entier avec **les leaders du marché** pour la fourniture de matériel à la voie et matériel embarqué répondant à des **caractéristiques strictes** en termes de feu, fumée, mécanique, diélectrique, usure, étanchéité, isolation, signalisation, ...



# Nos applications ferroviaires

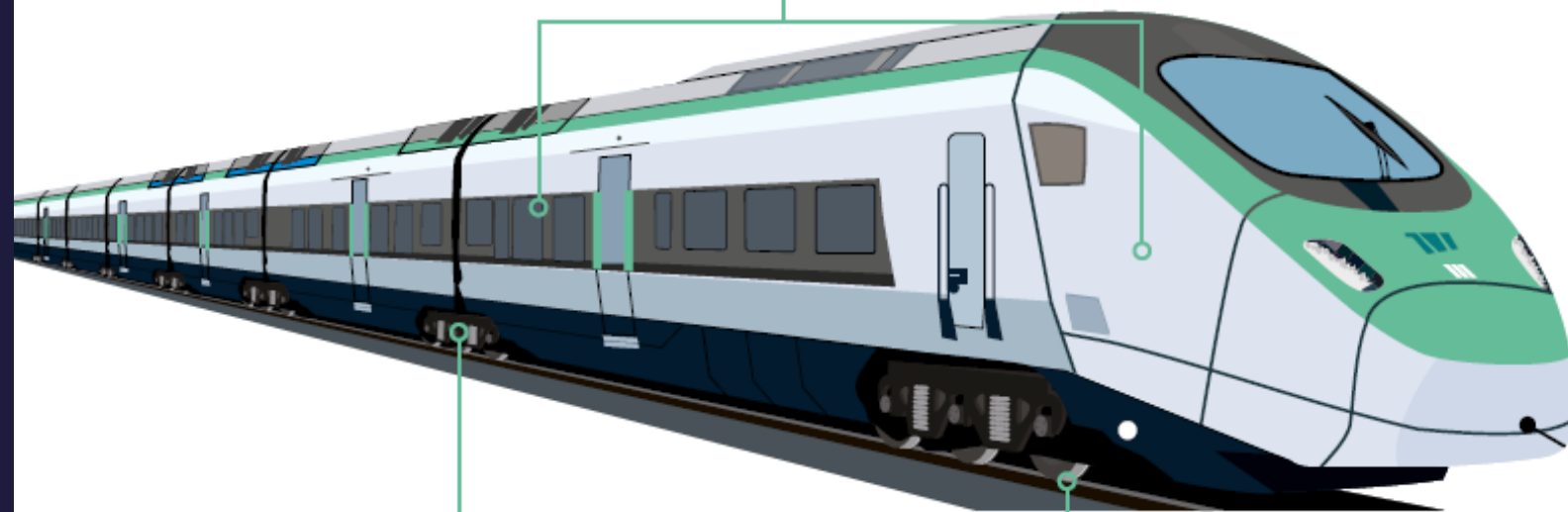


POUR LE  
**TRAIN**  
-  
**TGV**  
-  
**TER**

## Pièces intérieures et embarquées

Platine visière/pupitre de conduite  
Protecteur d'antenne  
Masque de trumeaux  
Appareillage de tension  
Coffre de tension

Habillage intérieur & extérieur  
Coque de siège de train  
Habillage intérieur & extérieur  
Boîte à marteau



## Pièces pour la voie

Butée Nabla  
Butée isolante  
Semelle isolante  
Bloc de dérivation  
Cale anti-dérive

Boîtier /Coffret de signalisation  
Horloge de quai  
Plaque de signalisation  
Toit de guérite  
Lanterne  
Boîte à pétard

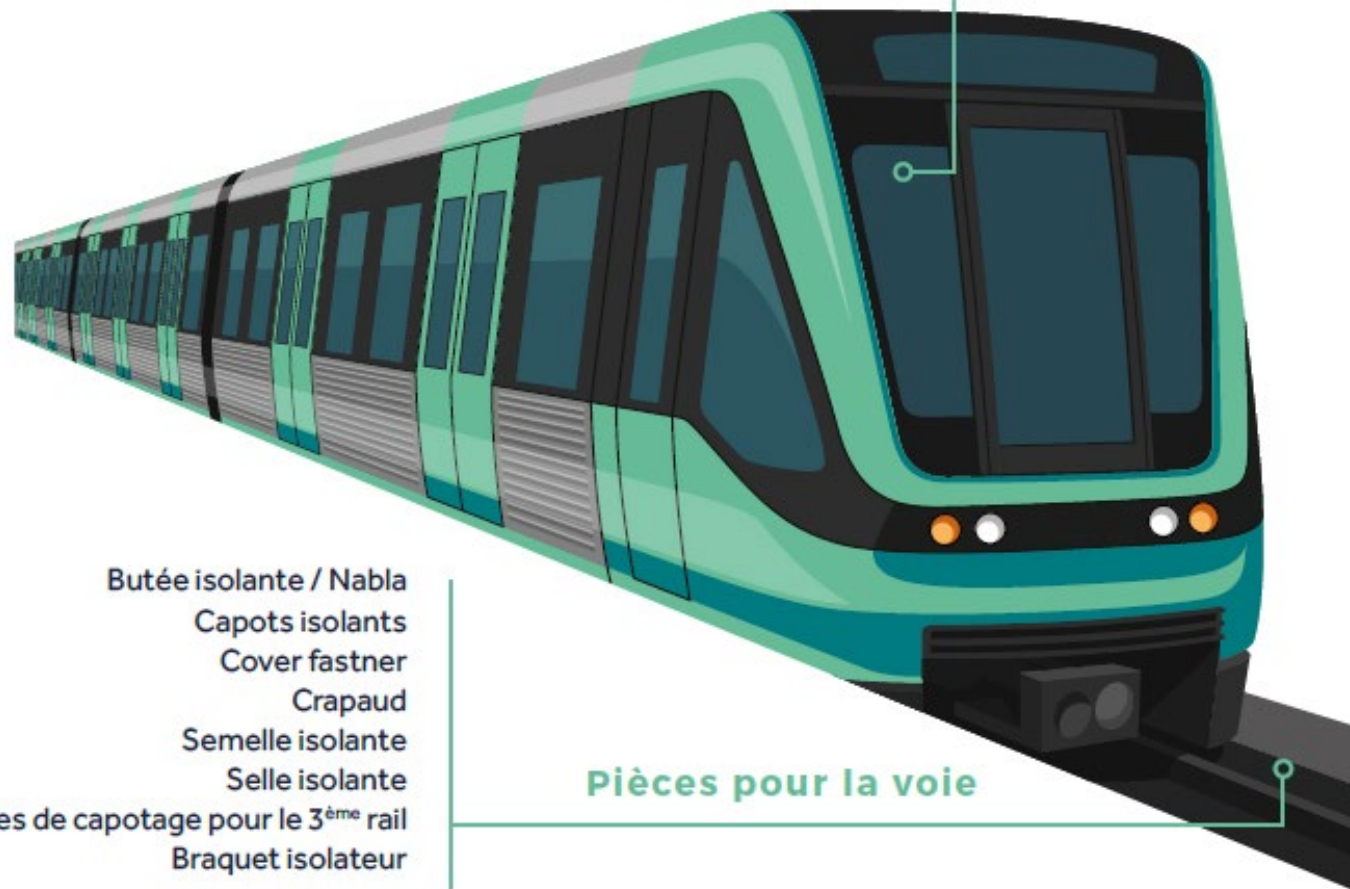
# Nos applications ferroviaires



POUR LE  
**METRO**

## Pièces intérieures et embarquées

Capotage de courant pour Boogie  
Protecteur de roue /protecteur longeron  
Habillage intérieur & extérieur  
Coque siège de métro



Butée isolante / Nabla  
Capots isolants  
Cover fastner  
Crapaud  
Semelle isolante  
Selle isolante  
Pièces de capotage pour le 3<sup>ème</sup> rail  
Braquet isolateur

## Pièces pour la voie

# En résumé : les avantages compétitifs d'ALTHEORA

La **FIABILITE** issue de 90 ans d'**EXPERTISE** dans la conception et la fabrication de pièces en matériaux composites et polymères

Un bureau d'études intégré dans le laboratoire d'**INNOVATIONS**, Altheora Shift, à la pointe des problématiques d' **ECO-CONCEPTION**

La **MAÎTRISE** et la **DIVERSITE** des technologies de fabrication dans le même Groupe

L'**ACCOMPAGNEMENT** des projets de leur conception à leur application finale quelles que soient les contraintes techniques

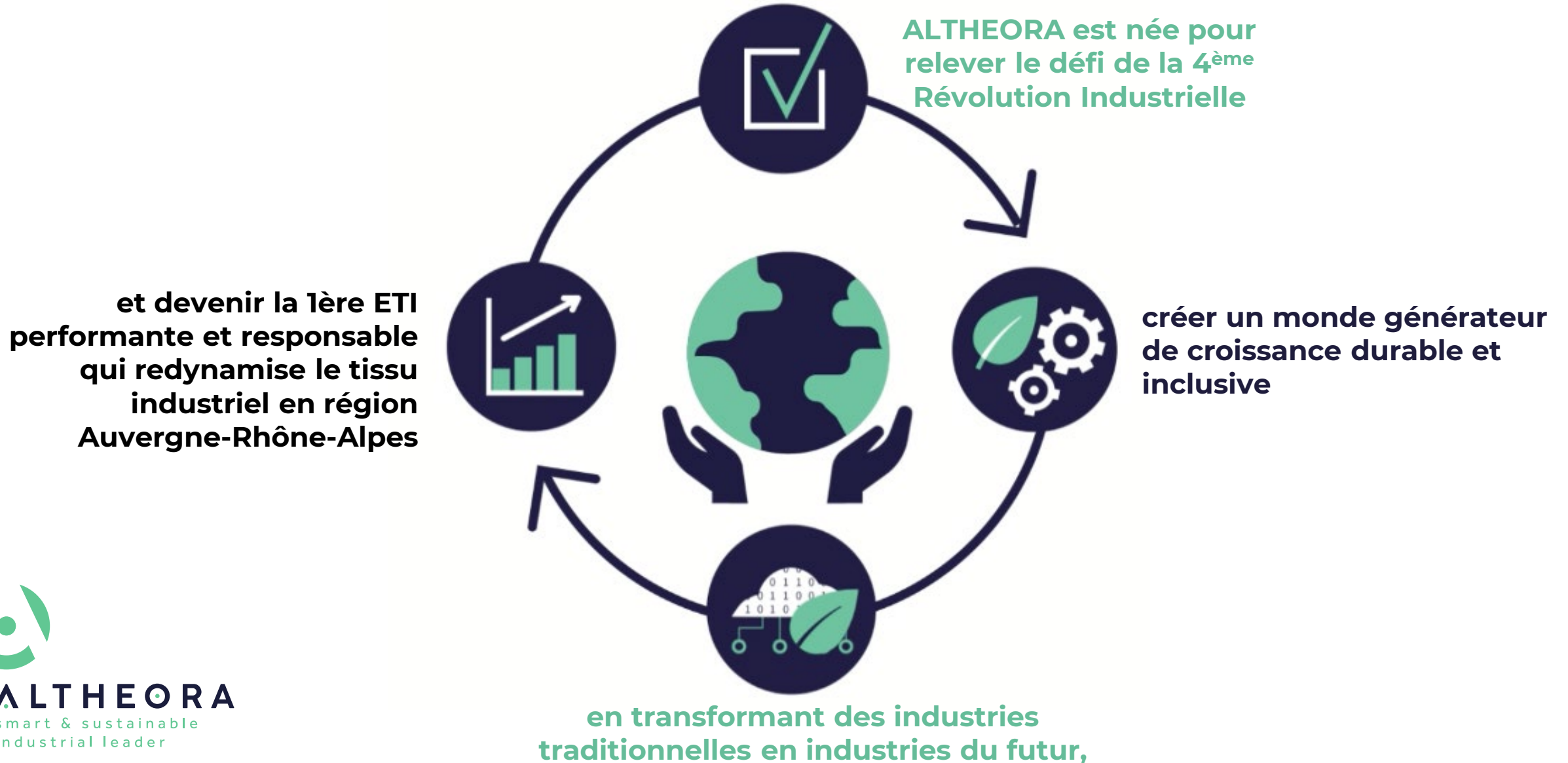
Des **MOYENS DE PRODUCTION** uniques en Europe permettant des conceptions de pièces **GRANDES DIMENSIONS**





# NOTRE AMBITION 2026

# Notre ambition stratégique 2026



**ALTHEORA**  
smart & sustainable  
industrial leader

# Trajectoire du plan stratégique

CA 100 M€

- Croissance externe
- Modernisation/Investissement moyens de production
- Innovation décarbonée

- Développement part de client
- Augmentation part de marché

- Re-mapping organisation
- Renforcement fonds propres

Structuration  
du Groupe

Développement  
commercial

Performance  
industrielle et durable

Objectif  
2026



**ALTHEORA**  
smart & sustainable  
industrial leader



# Une gouvernance au service de la stratégie

## UN CONSEIL D'ADMINISTRATION EXPERT POUR ACCOMPAGNER LA CROISSANCE

- Développement international
- Stratégie RSE
- Performance industrielle
- Croissances externes
- Finance d'entreprise
- Matériaux composites

## UN BOARD EXEMPLAIRE

**40%** de femmes

**60%** d'administrateurs  
Indépendants

**40%** - de 45 ans

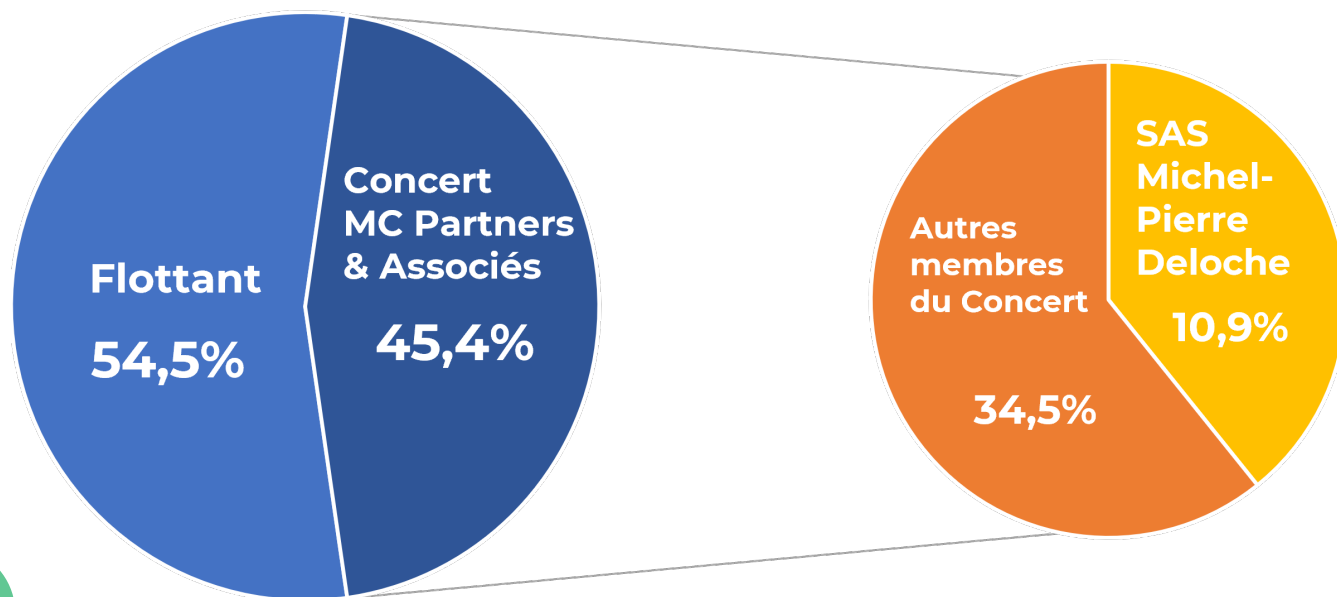


**ALTHEORA**  
smart & sustainable  
industrial leader

# Un actionnariat équilibré

13 528 334 actions

Depuis 2010, la Société est contrôlée par un concert majoritaire qui ne se trouve pas lié par un pacte d'actionnaires.



au 31.12.2022

## BOURSE

- La société est cotée **EURONEXT GROWTH**
- Code ISIN **FR0000061244**
- Code MNEMONIQUE **ALORA**





**ALTHEORA**

smart & sustainable  
industrial leader

1. Un groupe **solide**
2. Un portefeuille client **diversifié**
3. Des contrats **pluri-annuels**
4. Un modèle économique **pertinent**
  - un plan stratégique ambitieux et partagé
  - une croissance mixte (organique et externe)



CHIFFRES

# Nos chiffres clés 2022

CHIFFRE D'AFFAIRES 2022\*

**45,8M€**

+43% VS 2021

EBITDA

**2,1M€**

DEPUIS 5 ANS

**9,5M€**

INVESTISSEMENTS, R&D,  
CAPEX

REX

**-0,7M€**

RESULTAT NET

**-1,2M€**

\*PROFORMA



**ALTHEORA**

smart & sustainable  
industrial leader

# Exercice en ligne avec la stratégie

Compte de résultat en K€	31/12/2022	31/12/2021
Chiffre d'affaires*	45 761	31 971
Autres produits d'exploitation	1 488	1 900
Achats consommés	(22 018)	(14 607)
Charges de personnel	(11 246)	(8 809)
Impôts, taxes et versements assimilés	(718)	(448)
Autres charges d'exploitation	(10 977)	(8 184)
Dotations aux amortissements sur immobilisations	(3 038)	(2 109)
<b>Résultat d'exploitation avant dotations aux amortissements et dépréciations des écarts d'acquisition</b>	<b>(748)</b>	<b>(286)</b>
Dotation aux amortissements et dépréciations des écarts d'acquisition	-	-
<b>Résultat d'exploitation après dotations aux amortissements et dépréciations des écarts d'acquisition</b>	<b>(748)</b>	<b>(286)</b>
Charges et produits financiers	(32)	(135)
Charges et produits exceptionnels	(264)	(551)
Impôts sur les bénéfices	(111)	744
<b>Résultat net des entités intégrées</b>	<b>(1 154)</b>	<b>(228)</b>
Quote-part dans les résultats des entités mises en équivalence	-	-
<b>Résultat net de l'ensemble consolidé</b>	<b>(1 154)</b>	<b>(228)</b>
Intérêts minoritaires	-	-
<b>Résultat net (Part du groupe)</b>	<b>(1 154)</b>	<b>(228)</b>
Résultat Groupe par action hors actions auto détenues (en €)	(0,086)	(0,029)

\* proforma



**ACTIVITÉ ROBUSTE**

**RÉSISTANCE DES  
RÉSULTATS**

**PRICING POWER  
PARTIELLEMENT  
RÉPERCUTÉ**



**ALTHEORA**  
smart & sustainable  
industrial leader

# Bilan consolidé

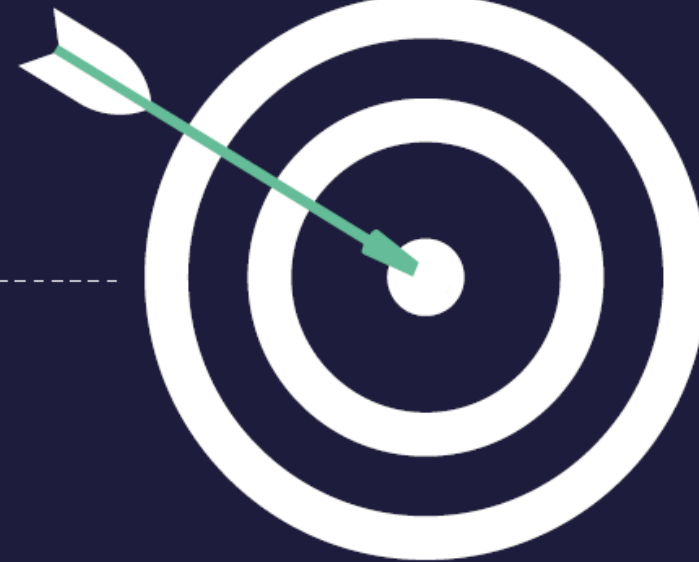
Bilan - Actif en K€	Notes	31/12/2022			31/12/2021	Bilan - Passif en K€	Notes	31/12/2022	31/12/2021
		Valeur brute	Amort. Prov.	Valeur nette	Valeur nette				
Immobilisations incorporelles	4.2	5 490	(3 397)	2 093	835	<b>CAPITAUX PROPRES GROUPE</b>	<b>14 090</b>	<b>8 862</b>	
<i>Dont écarts d'acquisition</i>	4.1	1 894	-	1 894	454	Capital social	13 528	7 795	
Immobilisations corporelles	4.2	49 450	(28 766)	20 684	14 848	Primes	3 703	2 728	
Immobilisations financières	4.2	487	-	487	259	Réserves et résultat	(4 593)	(3 116)	
Titres mis en équivalence		-	-	-	-	Autres	1 451	1 455	
<b>TOTAL ACTIF IMMOBILISE</b>		<b>55 427</b>	<b>(32 163)</b>	<b>23 264</b>	<b>15 942</b>	<b>INTERETS MINORITAIRES</b>	<b>-</b>	<b>-</b>	
Stocks	4.3	6 886	(282)	6 604	3 720	Provisions	121	-	
Clients et comptes rattachés	4.4	3 780	(122)	3 658	3 680	Emprunts et dettes financières	18 516	9 796	
Autres créances et comptes de régul.	4.5	5 852	(2)	5 850	8 056	Fournisseurs et comptes rattachés	7 161	5 879	
Valeurs mobilières de placement		25		25	25	Autres dettes et comptes de régularisation	5 290	10 577	
Disponibilités	4.6	5 776		5 776	3 691	<b>TOTAL DETTES</b>	<b>31 088</b>	<b>26 251</b>	
<b>TOTAL ACTIF CIRCULANT</b>		<b>22 319</b>	<b>(406)</b>	<b>21 913</b>	<b>19 172</b>	<b>TOTAL PASSIF</b>	<b>45 178</b>	<b>35 114</b>	
<b>TOTAL ACTIF</b>		<b>77 746</b>	<b>(32 569)</b>	<b>45 178</b>	<b>35 114</b>				

LE RENFORCEMENT DES RESSOURCES FINANCIERES POUR ACCOMPAGNER LA CROISSANCE

# Objectifs 2026 confirmés

**ACCROITRE  
LE LEVIER OPÉRATIONNEL**

**POURSUIVRE  
LE MIX DE CROISSANCE  
ORGANIQUE ET EXTERNE**



**RENFORCER  
LA PROPOSITION EN ÉLARGISSANT  
LA CHAÎNE DE VALEUR**

**POURSUIVRE  
L'INNOVATION DE SOLUTIONS  
ÉCO-RESPONSABLES**